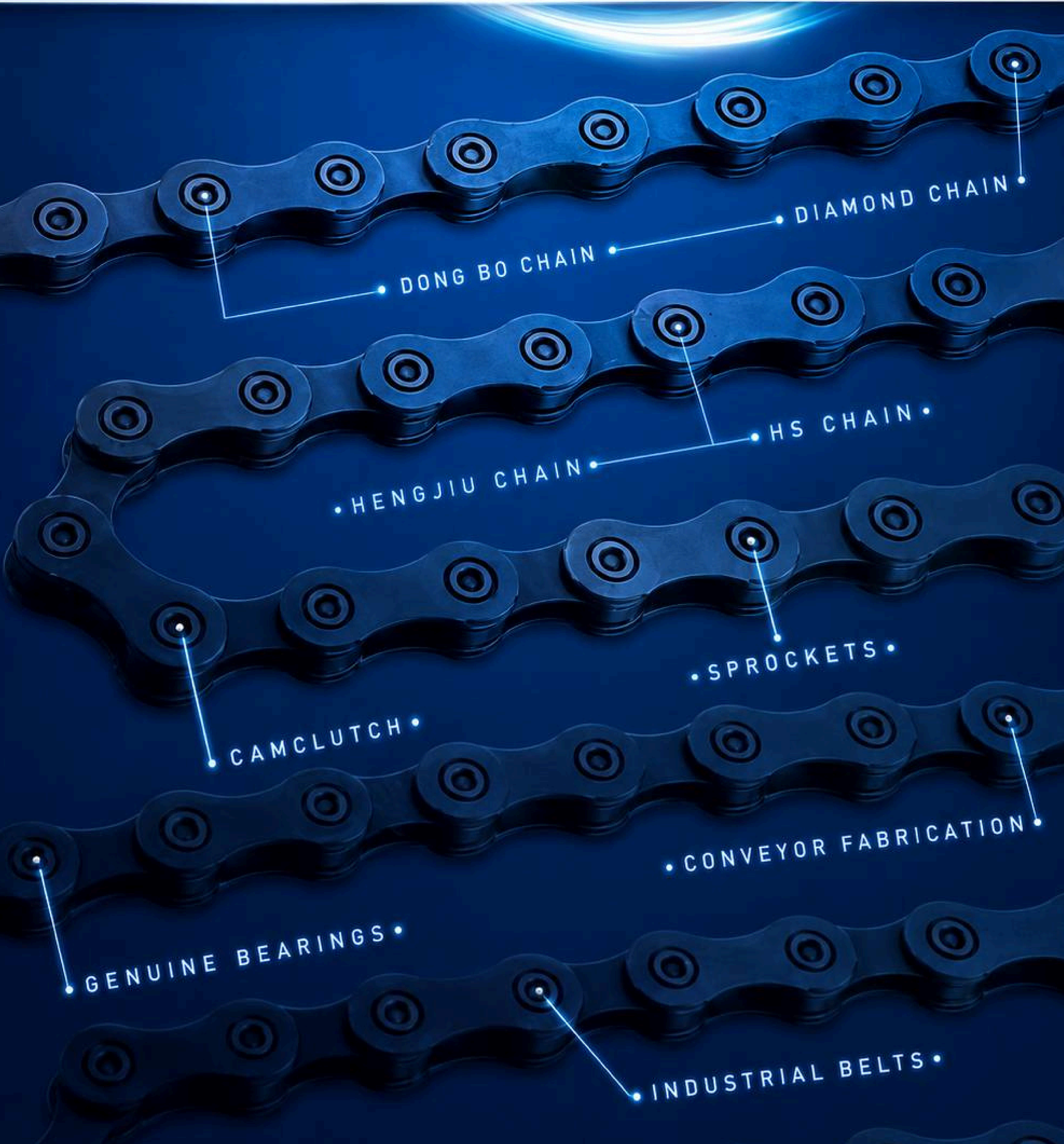


MOTION YOUR PERFORMANCE



MPC
motion plus corporation



• DIAMOND CHAIN •

• DONG BO CHAIN •

• HS CHAIN •

• HENGJIU CHAIN •

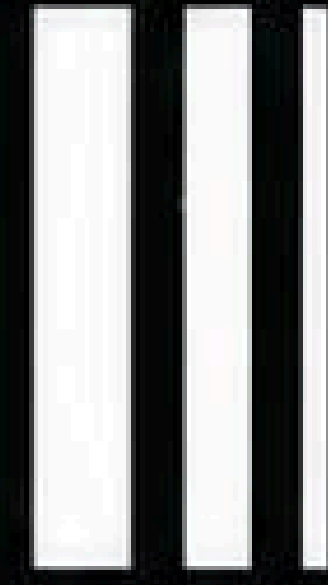
• SPROCKETS •

• CAMCLUTCH •

• CONVEYOR FABRICATION •

• GENUINE BEARINGS •

• INDUSTRIAL BELTS •



บริษัท โมชัน พลัส คอร์ปอเรชั่น จำกัด

ก่อตั้ง : วันที่ 22 กันยายน 2547

การดำเนินธุรกิจ

บริษัท โมชัน พลัส คอร์ปอเรชั่น จำกัด ดำเนินธุรกิจครบวงจรทางด้านนำเข้าและจัดจำหน่ายสินค้า ประเภท

- ไซ้
- เฟือง
- ตลับลูกปืนอุตสาหกรรม
- สายพานอุตสาหกรรมทุกประเภท
- อุปกรณ์วิศวกรรมตามดีไซน์ จากต่างประเทศทั้งจากยุโรป อเมริกา และเอเชีย เพื่อจัดจำหน่ายตลอดจนรับออกแบบ
- สร้างระบบ
- คัดแปลงแก้ไข
- บำรุงรักษา ระบบลำเลียง (Conveyor Systems) ตามความต้องการของลูกค้าโรงงาน ผู้ผลิตเครื่องจักร ผู้ค้าส่งและค้าปลีก ผู้ใช้งานทั่วไป ทั้งใน กทม. ต่างจังหวัด รวมถึงต่างประเทศ

เรามีทีมวิศวกรทั้งฝ่ายขายและฝ่ายผลิตที่มีประสบการณ์สูง ควบคุมการผลิตอย่างใกล้ชิดทุกขั้นตอน ทีมงานเขียนแบบทางวิศวกรรมที่สามารถจัดทำตามแบบที่ลูกค้าต้องการ ทีมงานต่างประเทศและที่ปรึกษาอาวุโส พร้อมให้ข้อมูลทางเทคนิคได้เป็นอย่างดี เราพร้อมเสมอที่จะบริการท่านด้วยสินค้าคุณภาพในราคายุติธรรมพร้อมบริการหลังการขายอย่างต่อเนื่อง

สำนักงานใหญ่

199/29 ซอยเลี้ยวพลัง (อมร) ถนนน้างสีบุตรี แขวงช่องนนทรี เขตยานนาวา กรุงเทพฯ 10120

โทร : +66 (02)-286-5656 (อัตโนมัติ 10 คู่สาย)

แฟกซ์ : +66 (02)-286-5945, +66 (02)-286-5765

อีเมล : contact@motionpluscorp.com

เว็บไซต์ : www.motionpluscorp.com

สาขา : 60/47 ซอย 52 ถนนกิ่งแก้ว ตำบลราชาเทวะ อำเภอบางพลี กรุงเทพฯ 10540



MOTION PLUS CORPORATION CO., LTD.

ESTABLISHED : 22nd September 2004

BUSINESS MISSION

Motion plus Corporation Co., Ltd., a leading power transmission product specialist in Thailand, as an authorized distributor of world class industrial products, for instance, Industrial Chains – Sprockets, Bearings, Conveyor and V-Belts from Europe, USA, and Asia.

We're also a turned-key produce made-to-order, overhaul & maintenance service provider of conveyor fabrication systems according to client specifications, in order to cover all industries, for examples, general industrial factories, machine makers, overhaul & maintenance providers, wholesalers & retailers, as well as end-users.

Having had experience for industrial market, well equipped of machineries with experienced sales engineers, technicians, and engineering specialist in each section. Our overseas team and advisors are always pleased to support all the segments of technical and engineering knowledge information upon your request. As a result, you can be assured that you will be surely earn best quality products and reliable after sales services with reasonable prices from us.

HEAD OFFICE :

199/29 SOI CHUAPLERNG (AMORN), NANGLINCHEE ROAD, CHONGNONSEE,
YANNAWA, BANGKOK 10120

TEL : +66 (02)-286-5656 (Running 10 lines)

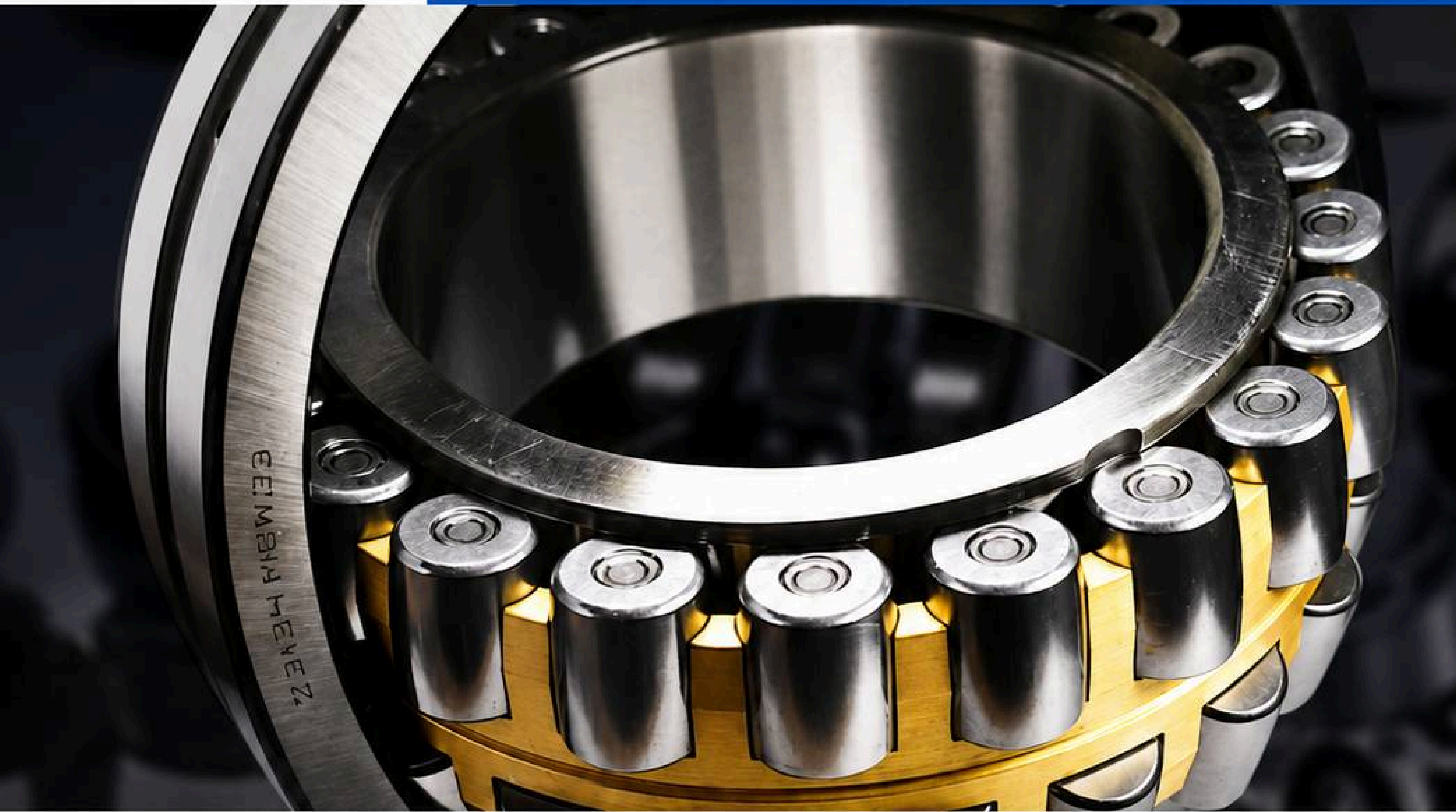
FAX : +66 (02)-286-5945, +66 (02)-286-5765

E-MAIL : contact@motionpluscorp.com

WEBSITE : www.motionpluscorp.com

WORKSHOP : 60/47 SOI 52, KINGKAEW ROAD,

RACHATEWA, BANGKPLEE, BANGKOK 10540



BEARINGS

ตลับลูกปืน





BELTS

สายพาน



General Products

สินค้าทั่วไป

Sprockets



Pulleys



Grease



Oil Seal



Wire Rope

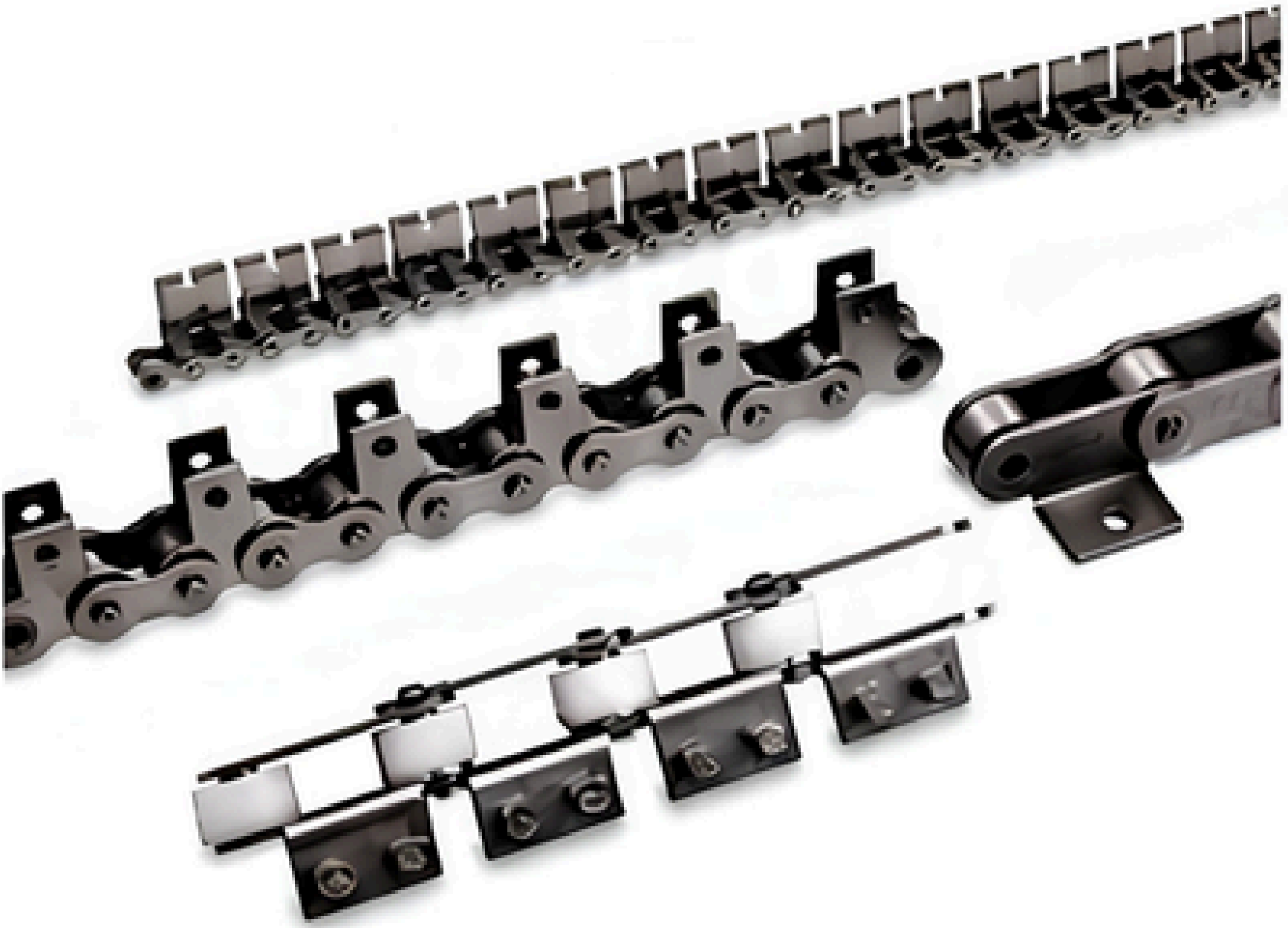


Couplings



TRANSMISSION CHAINS

โซ่ส่งกำลัง

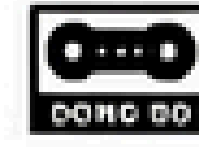


เรามีทีมวิศวกรทั้งฝ่ายขายและฝ่ายผลิตที่มีประสบการณ์สูง ควบคุมการผลิตอย่างใกล้ชิดทุกขั้นตอน ทีมงานเขียนแบบทางวิศวกรรมที่สามารถจัดทำตามแบบที่ลูกค้าต้องการ ทีมงานต่างประเทศและที่ปรึกษาอาวุโส พร้อมให้ข้อมูลทางเทคนิคได้เป็นอย่างดี เราพร้อมเสมอที่จะบริการท่านด้วยสินค้าคุณภาพในราคายุติธรรม พร้อมบริการหลังการขายอย่างต่อเนื่อง

CHINA



KOREA


DONG BO CHAIN IND. CO. LTD
 POWER TRANSMISSIONS & CONVEYOR CHAINS

CHINA



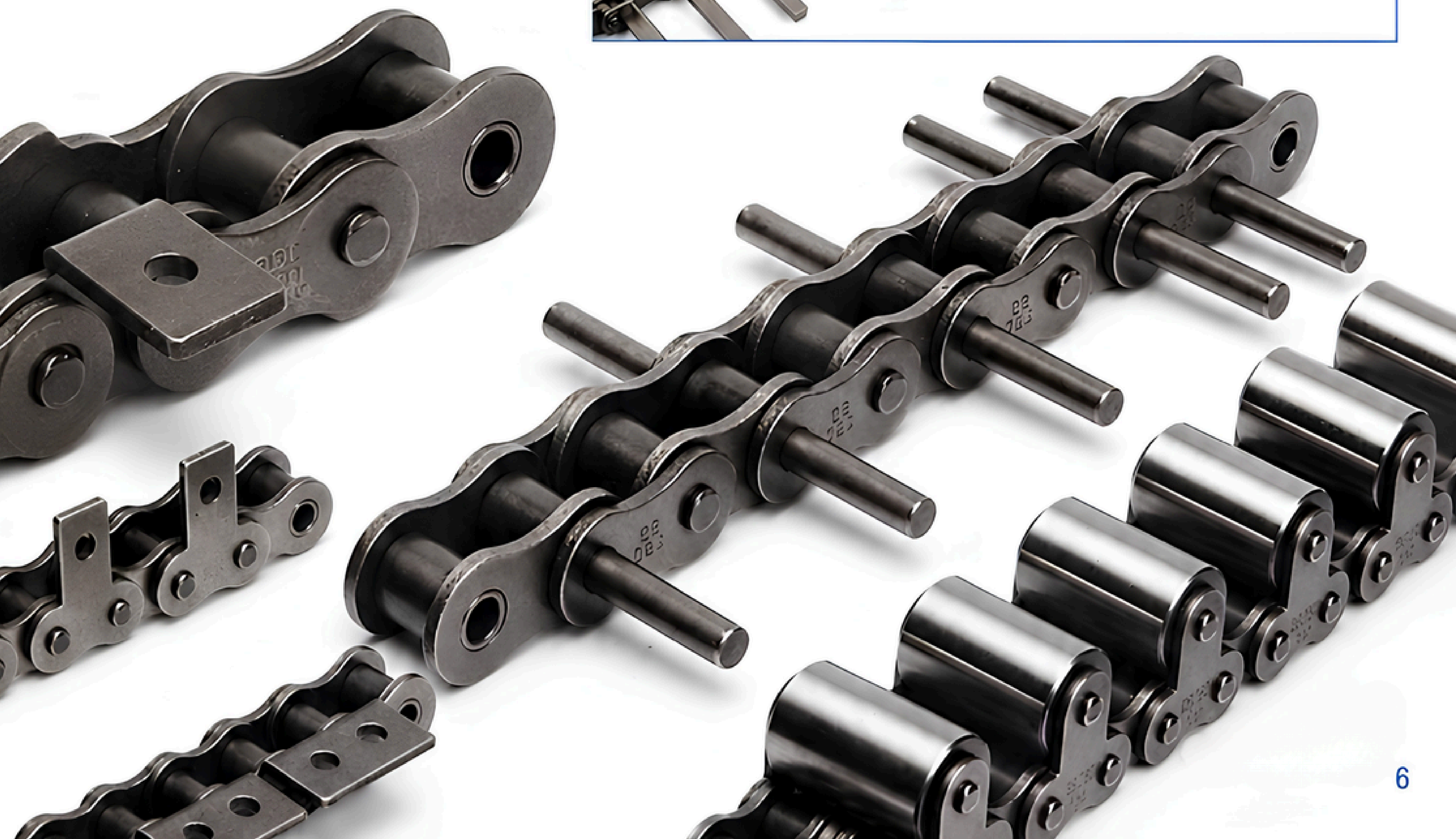
Sprockets



Forged Chains Pitch 102 mm.

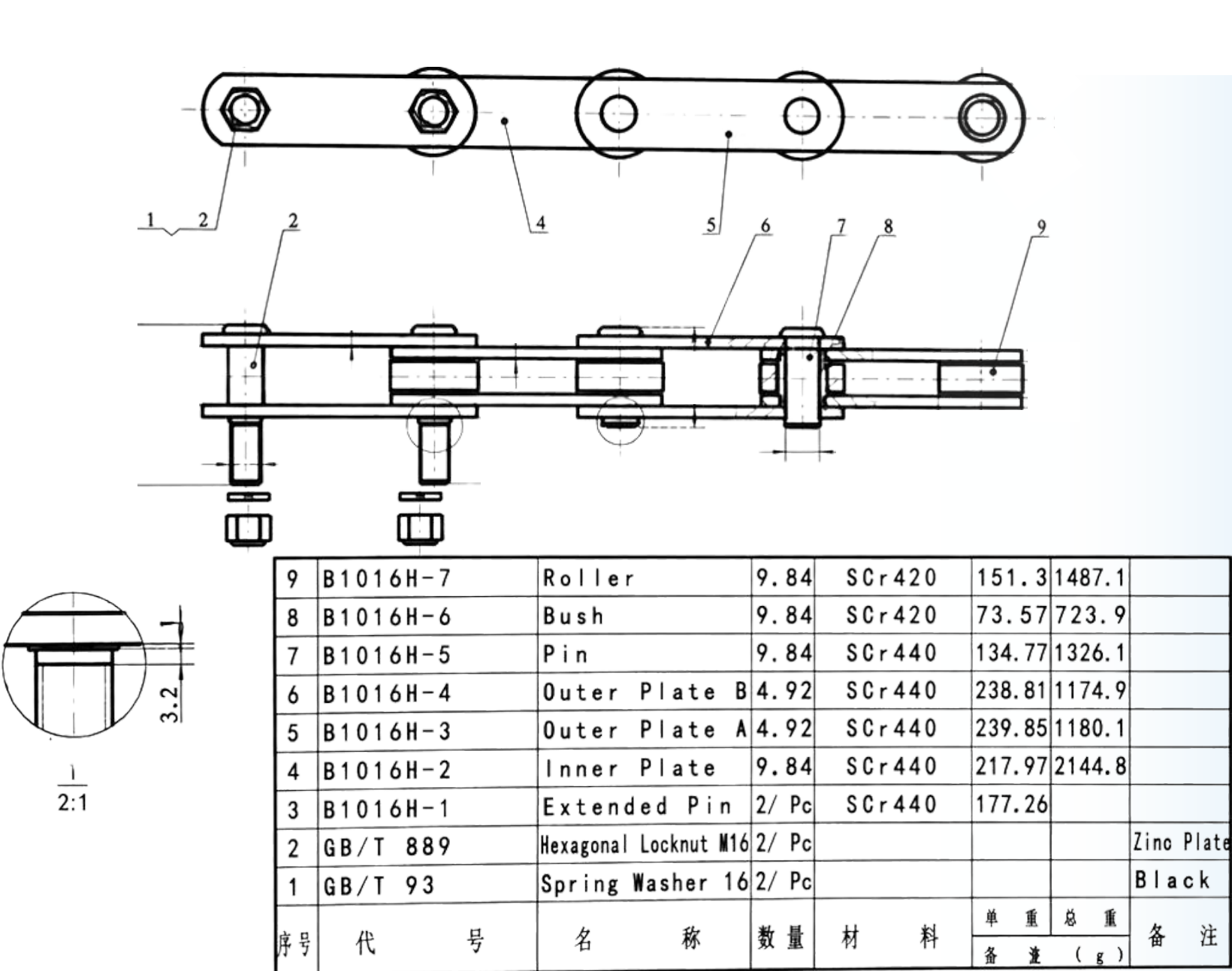


Forged Chains Pitch 142 mm.



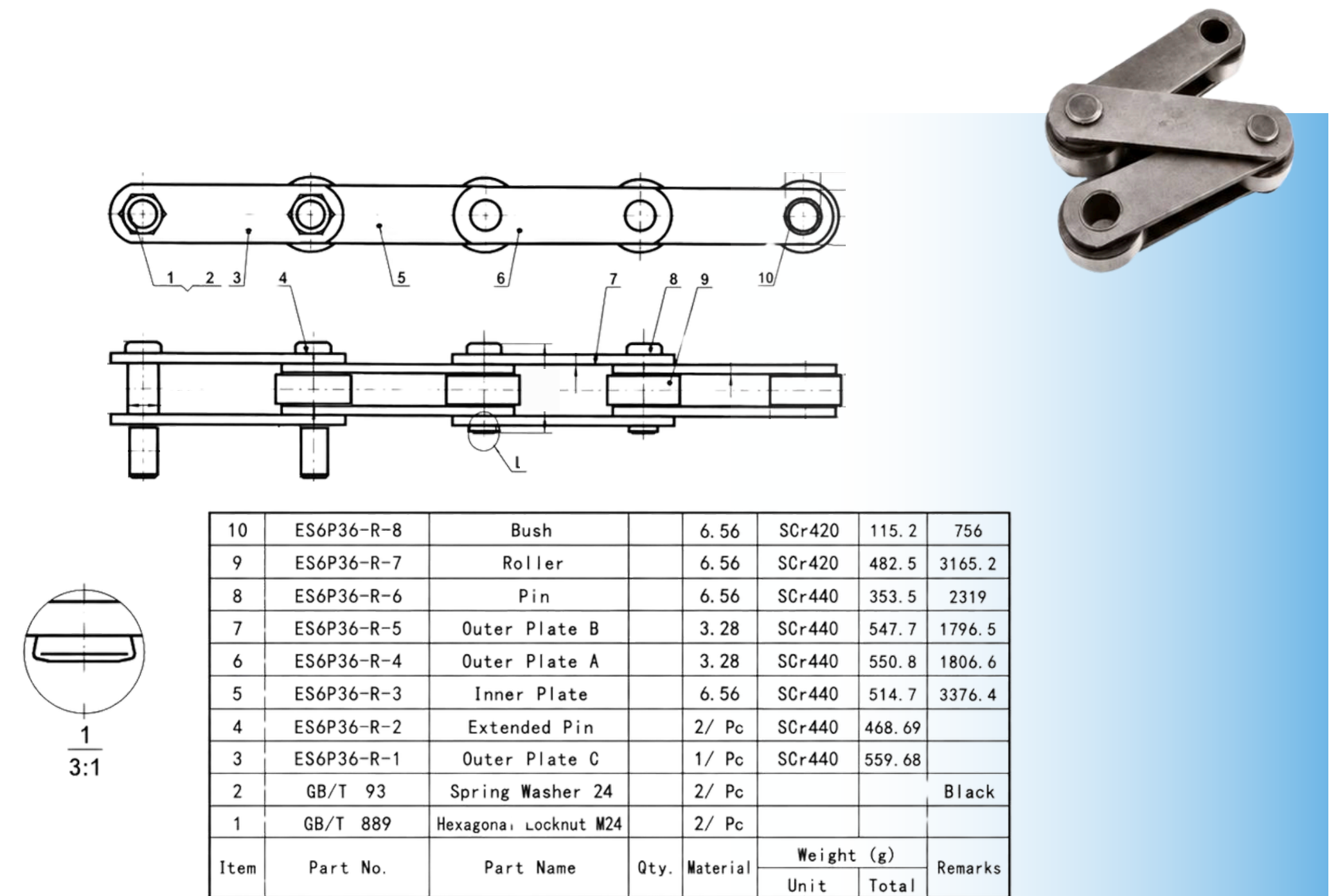
Palm Oil Industry

โซ่ลำเลียงอุตสาหกรรมปาล์ม
คุณภาพสูง ทนทานแรงดึงได้สูง

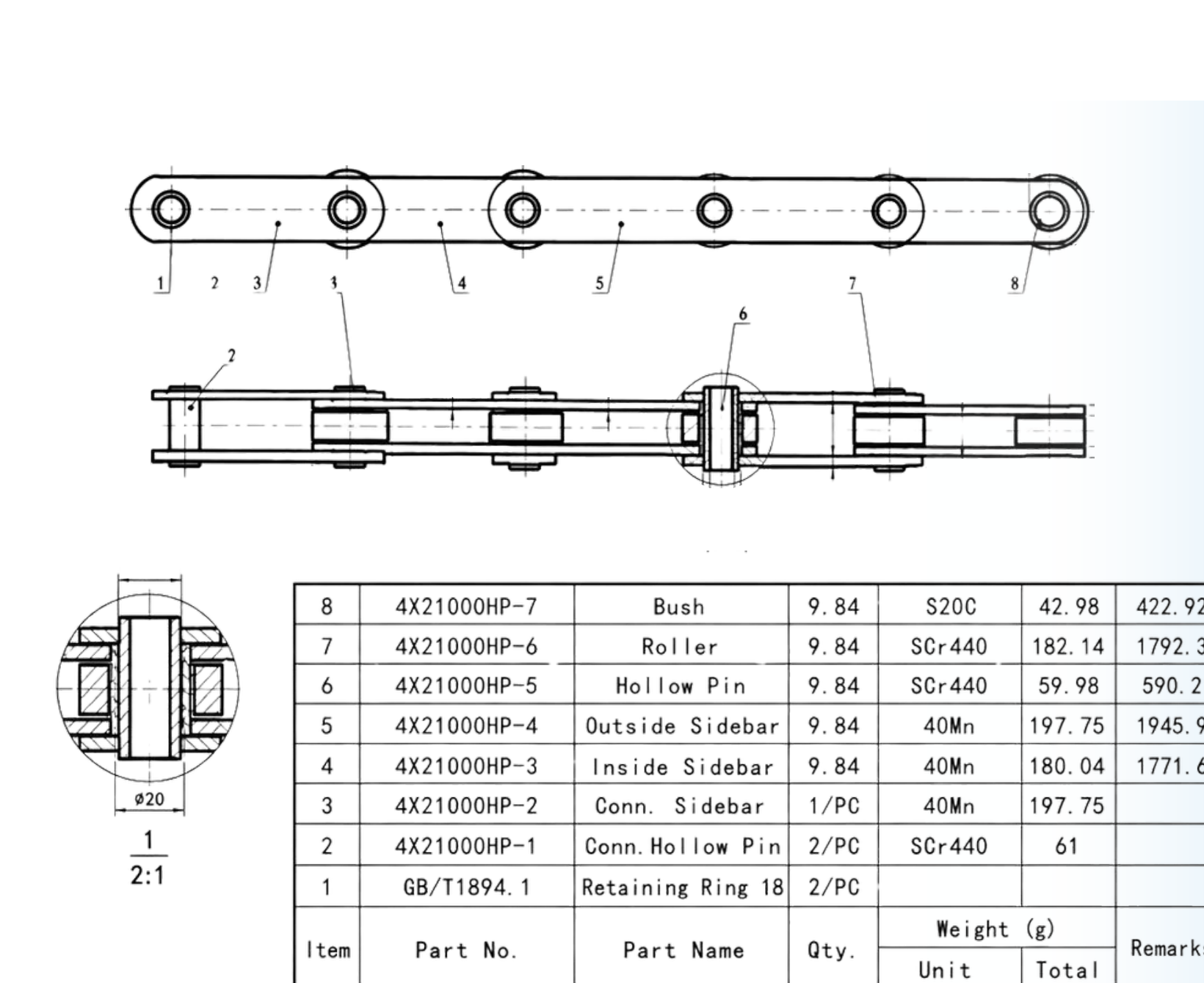
9	B1016H-7	Roller	9.84	SCr420	151.3	1487.1	
8	B1016H-6	Bush	9.84	SCr420	73.57	723.9	
7	B1016H-5	Pin	9.84	SCr440	134.77	1326.1	
6	B1016H-4	Outer Plate B	4.92	SCr440	238.81	1174.9	
5	B1016H-3	Outer Plate A	4.92	SCr440	239.85	1180.1	
4	B1016H-2	Inner Plate	9.84	SCr440	217.97	2144.8	
3	B1016H-1	Extended Pin	2/ Pc	SCr440	177.26		
2	GB/T 889	Hexagonal Locknut M16	2/ Pc				Zinc Plate
1	GB/T 93	Spring Washer 16	2/ Pc				Black
序号	代号	名称	数量	材料	单重	总重	备注
Item	Part No.	Part Name	Qty.	Material	Unit	Weight (g)	Remarks
						Unit	Total

B1016H Solid Pin Pitch 4" (Tensile Strength 43,000 lbf.)



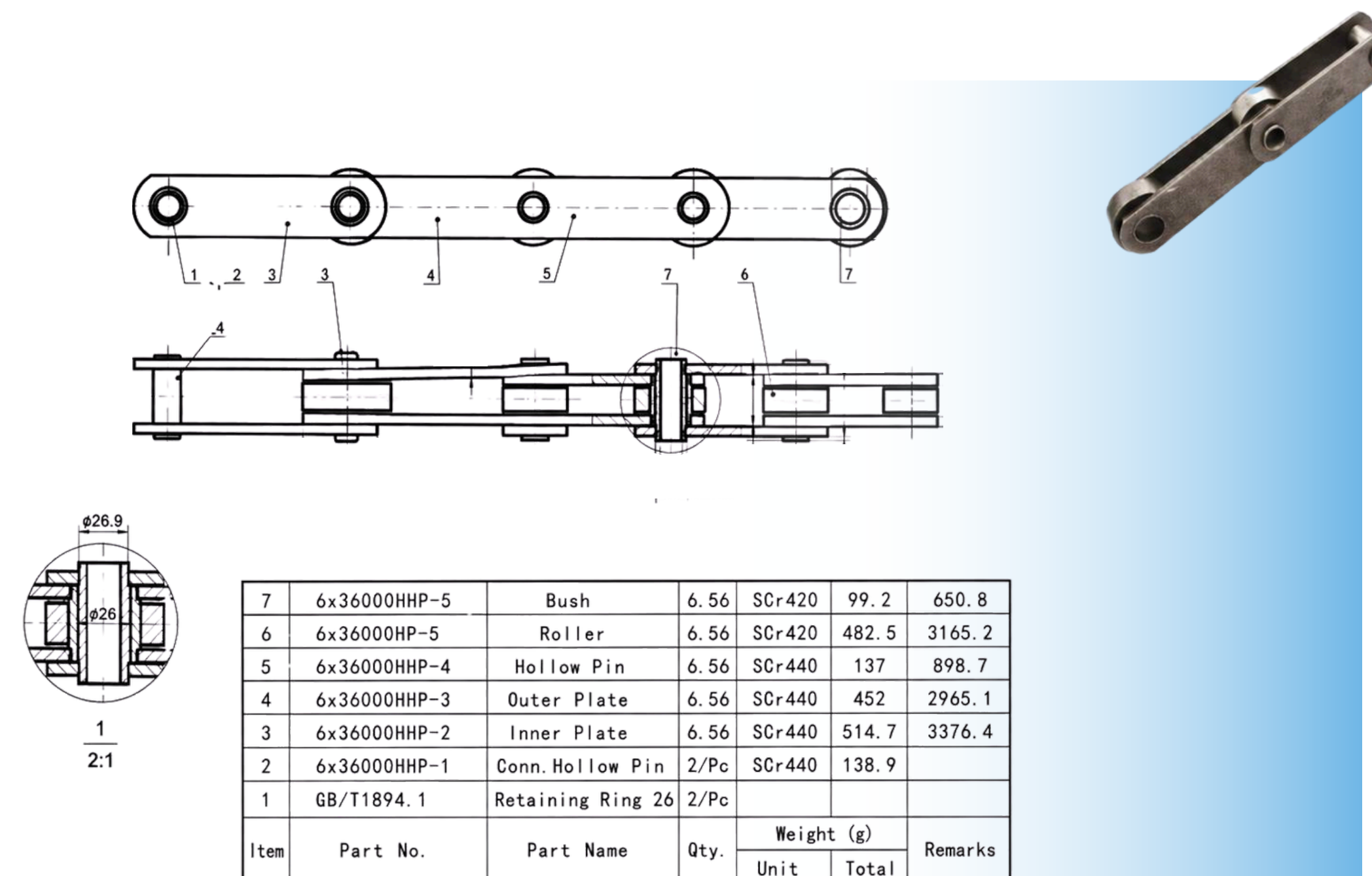
10	ES6P36-R-8	Bush	6.56	SCr420	115.2	756	
9	ES6P36-R-7	Roller	6.56	SCr420	482.5	3165.2	
8	ES6P36-R-6	Pin	6.56	SCr440	353.5	2319	
7	ES6P36-R-5	Outer Plate B	3.28	SCr440	547.7	1796.5	
6	ES6P36-R-4	Outer Plate A	3.28	SCr440	550.8	1806.6	
5	ES6P36-R-3	Inner Plate	6.56	SCr440	514.7	3376.4	
4	ES6P36-R-2	Extended Pin	2/ Pc	SCr440	468.69		
3	ES6P36-R-1	Outer Plate C	1/ Pc	SCr440	559.68		
2	GB/T 93	Spring Washer 24	2/ Pc				Black
1	GB/T 889	Hexagonal Locknut M24	2/ Pc				
Item	Part No.	Part Name	Qty.	Material	Unit	Weight (g)	Remarks
						Unit	Total

ES6P36 Solid Pin Pitch 6" (Tensile Strength 72,000 lbf.)



8	4X21000HP-7	Bush	9.84	S20C	42.98	422.92	
7	4X21000HP-6	Roller	9.84	SCr440	182.14	1792.3	
6	4X21000HP-5	Hollow Pin	9.84	SCr440	59.98	590.2	
5	4X21000HP-4	Outside Sidebar	9.84	40Mn	197.75	1945.9	
4	4X21000HP-3	Inside Sidebar	9.84	40Mn	180.04	1771.6	
3	4X21000HP-2	Conn. Sidebar	1/PC	40Mn	197.75		
2	4X21000HP-1	Conn. Hollow Pin	2/PC	SCr440	61		
1	GB/T1894.1	Retaining Ring 18	2/PC				
Item	Part No.	Part Name	Qty.	Material	Unit	Weight (g)	Remarks
						Unit	Total

4x21000HP Hollow Pin Pitch 4" (Tensile Strength 38,000 lbf.)



7	6x36000HHP-5	Bush	6.56	SCr420	99.2	650.8	
6	6x36000HHP-5	Roller	6.56	SCr420	482.5	3165.2	
5	6x36000HHP-4	Hollow Pin	6.56	SCr440	137	898.7	
4	6x36000HHP-3	Outer Plate	6.56	SCr440	452	2965.1	
3	6x36000HHP-2	Inner Plate	6.56	SCr440	514.7	3376.4	
2	6x36000HHP-1	Conn. Hollow Pin	2/PC	SCr440	138.9		
1	GB/T1894.1	Retaining Ring 26	2/PC				
Item	Part No.	Part Name	Qty.	Material	Unit	Weight (g)	Remarks
						Unit	Total

6x36000HHP Hollow Pin Pitch 6" (Tensile Strength 65,000 lbf.)

Connecting Link Pitch 4"

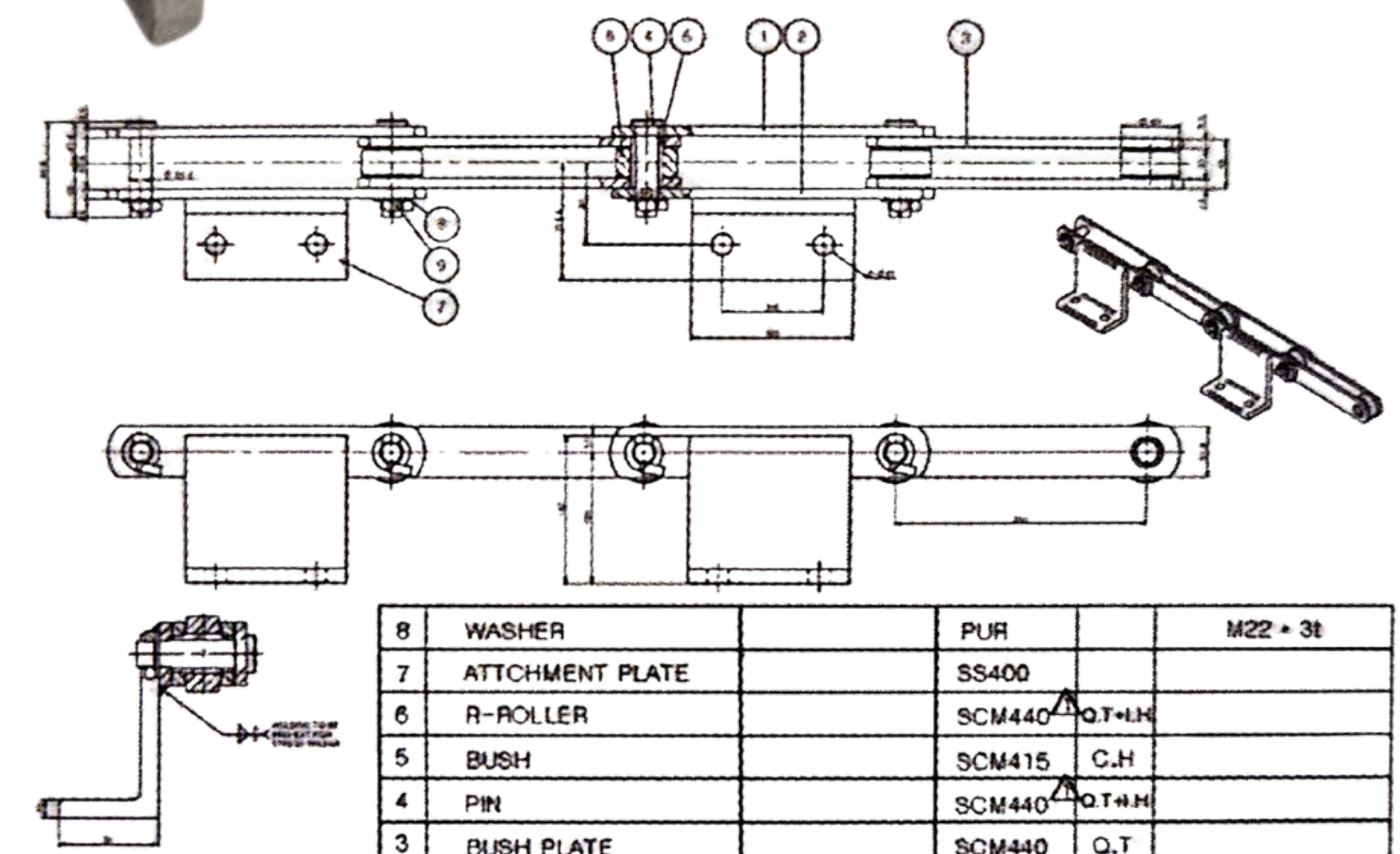
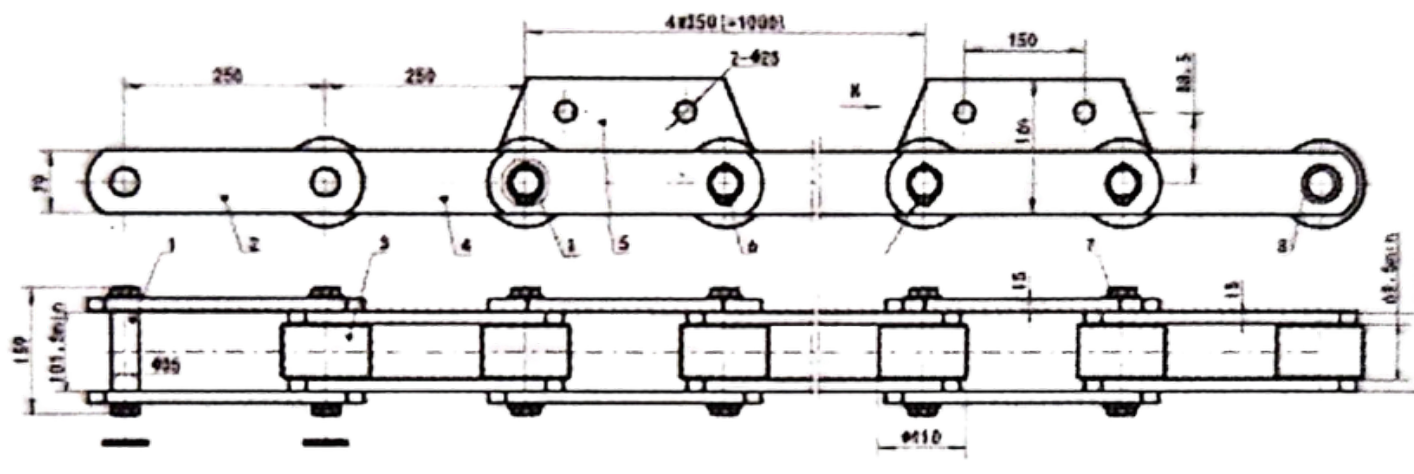
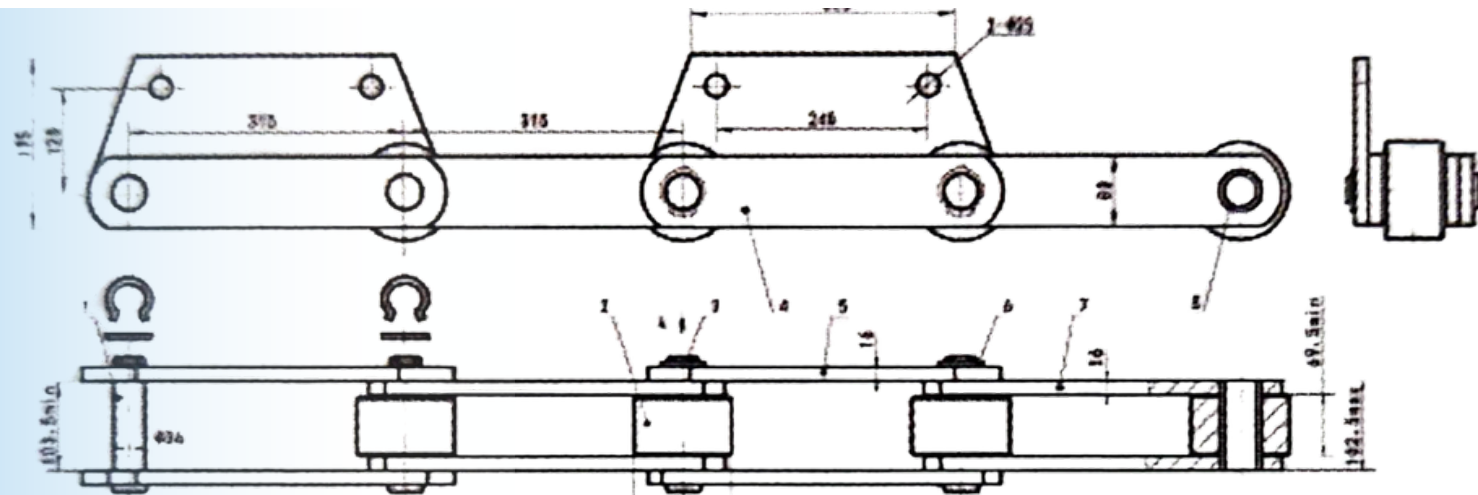


Connecting Link Pitch 6"



Cement Industry

มีความเชี่ยวชาญด้านระบบลำเลียงอุตสาหกรรมซีเมนต์
จากโรงงานผู้ผลิตที่ได้มาตรฐานและผลิตสินค้าให้กับแบรนด์ยุโรป



Qty	Part No.	Part Name	Qty	Material	Dimensions (mm)	Total Weight (kg)	Remarks
8	P315R-SH2-2P-8	Bush	3.175	SCM420			
7	P315R-SH2-2P-7	Inner Plate	3.175	SCr440			
6	P315R-SH2-2P-6	Spring	3.175	40Mn			
5	P315R-SH2-2P-5	Outer Att. Plate	1.59	SCr440			
4	P315R-SH2-2P-4	Outer Plate	1.59	SCr440			
3	P315R-SH2-2P-3	Pin	3.175	SCr440			
2	P315R-SH2-2P-2	Roller	3.175	SCr440			
1	P315R-SH2-2P-1	Conn. Pin	2/套	SCr440			

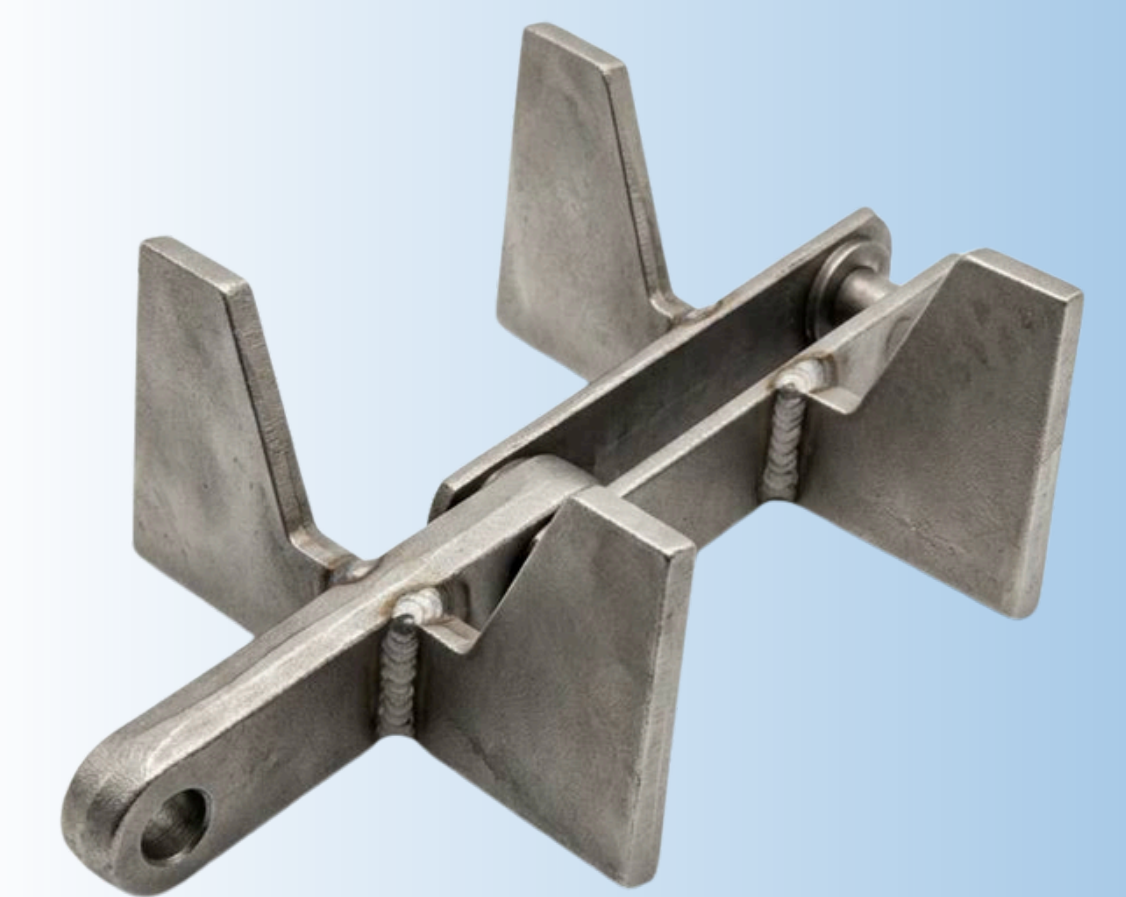
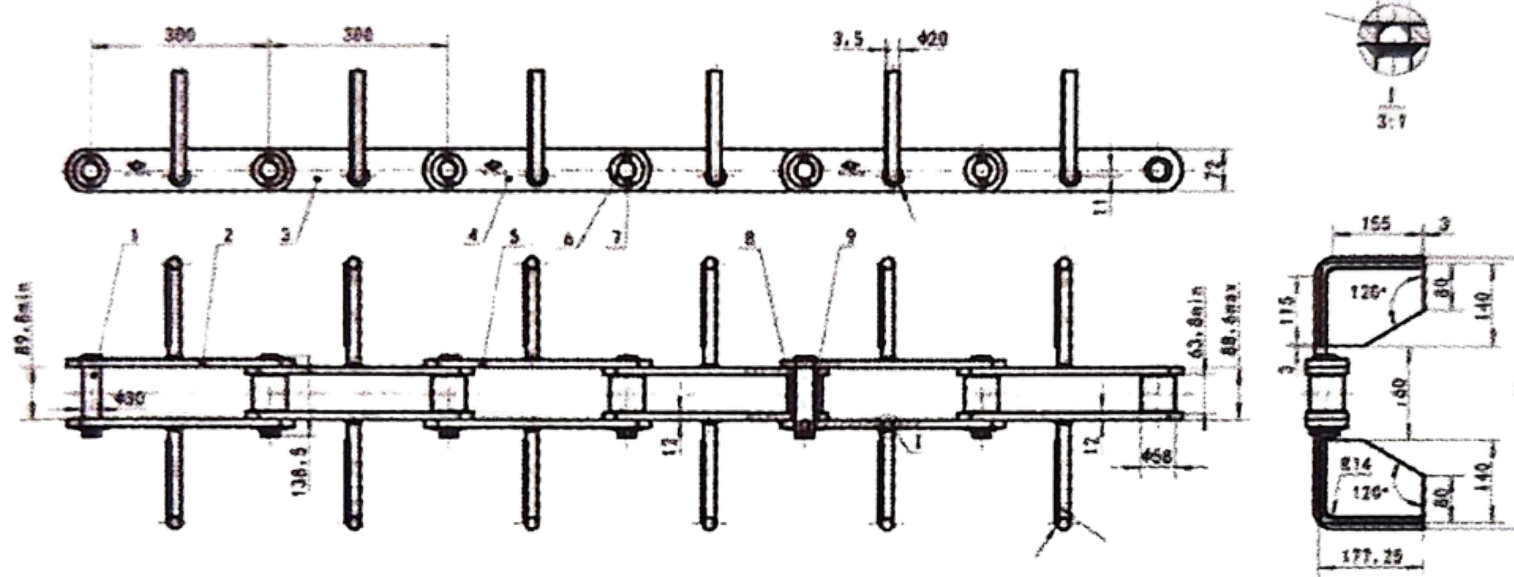
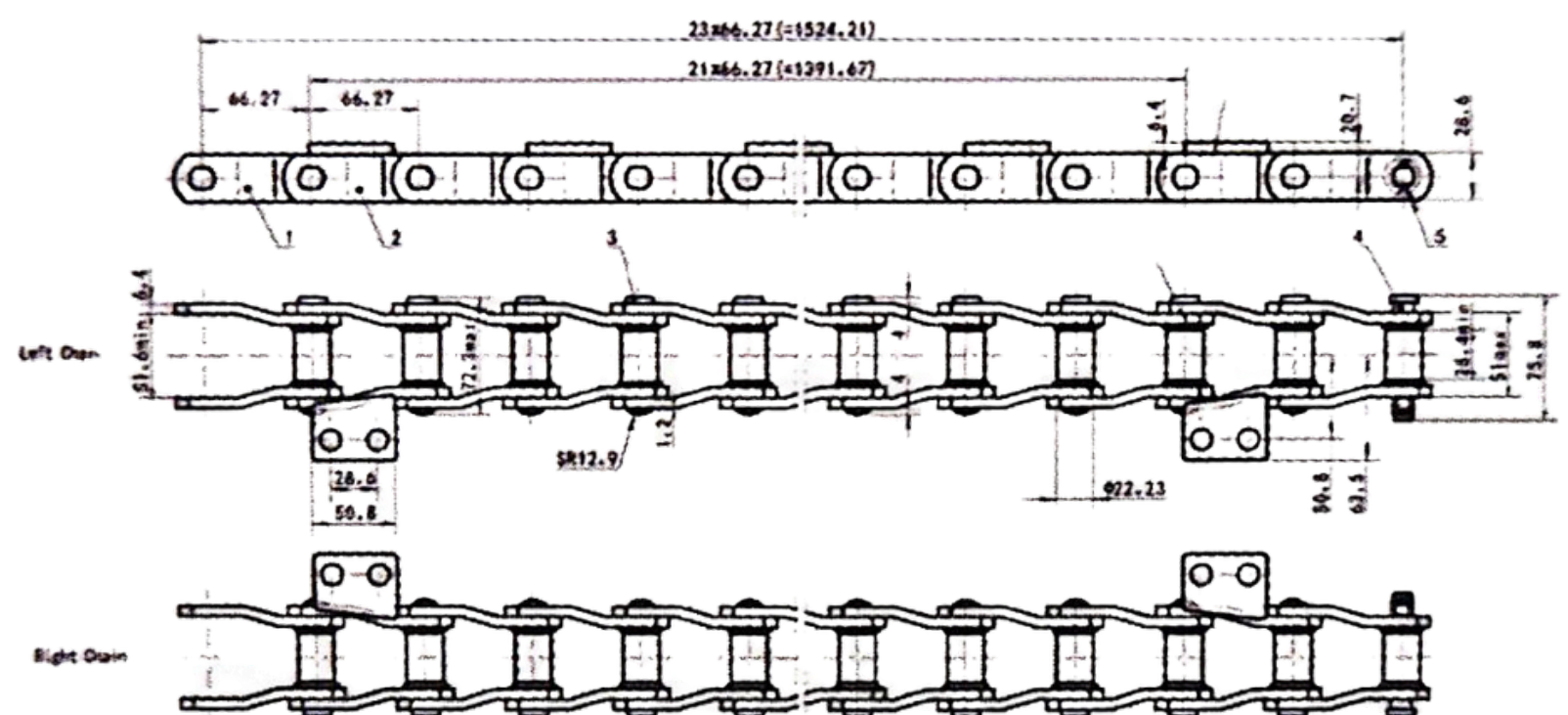
Qty	Part No.	Part Name	Qty	Material	Dimensions (mm)	Total Weight (kg)	Remarks
8	P250R-SH2-4P-8	Bush	4	SCr420	623.6	2494.4	
7	P250R-SH2-4P-7	Pin	4	SCr440	1165	4660	
6	P250R-SH2-4P-6	Spring-Clip	8	S40C	35.5	284	
5	P250R-SH2-4P-5	Outer Att. Plate	1	SCr440	5749	5749	
4	P250R-SH2-4P-4	Inner Plate	4	SCr440	1735	6940	
3	P250R-SH2-4P-3	Roller	4	SCr440	4012.5	16050	
2	P250R-SH2-4P-2	Outer Plate	3	SCr440	1931.5	5794.5	
1	P250R-SH2-4P-1	Conn. Pin	2/ 套	SCr440	1164		

NO.	PART NAME	PART NO.	MATERIAL	H.T	REMARK
8	WASHER		PUH		M22 * 3t
7	ATTACHMENT PLATE		SS400		
6	R-ROLLER		SCM440	Q.T.H	
5	BUSH		SCM415	C.H	
4	PIN		SCM440	Q.T.H	
3	BUSH PLATE		SCM440	Q.T	
2	PIN PLATE(B)		SCM440	Q.T	
1	PIN PLATE(A)		SCM440	Q.T	

Reclaimer Mix.

Reclaimer Lignite

Reclaimer Limestone

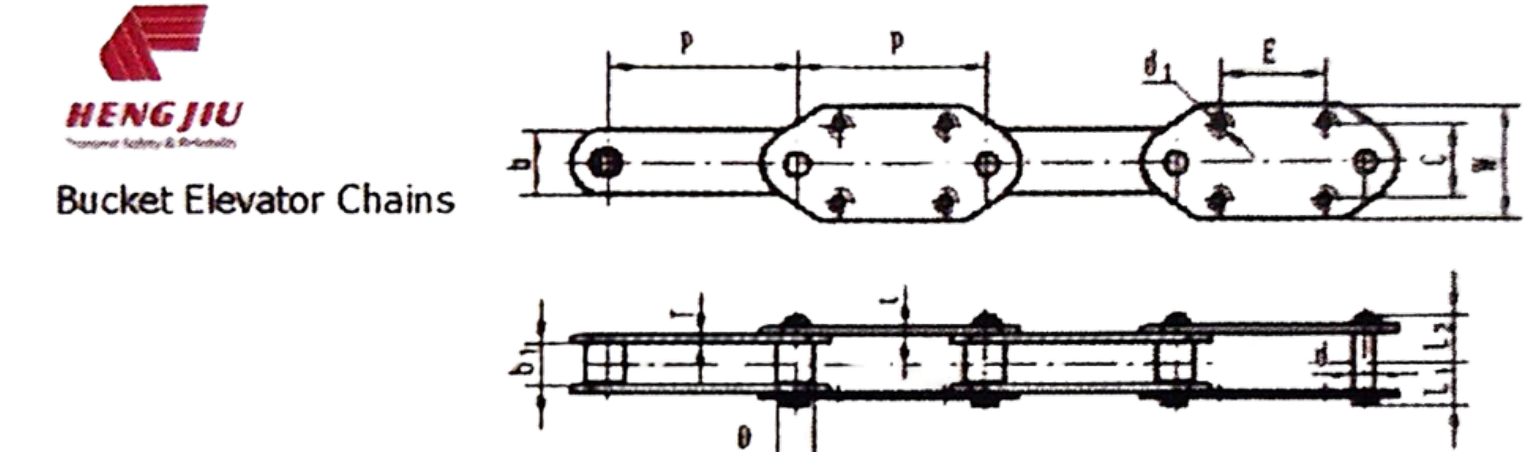
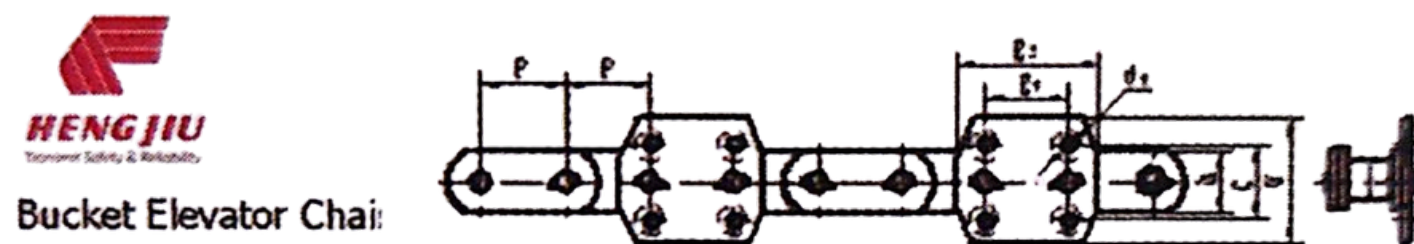
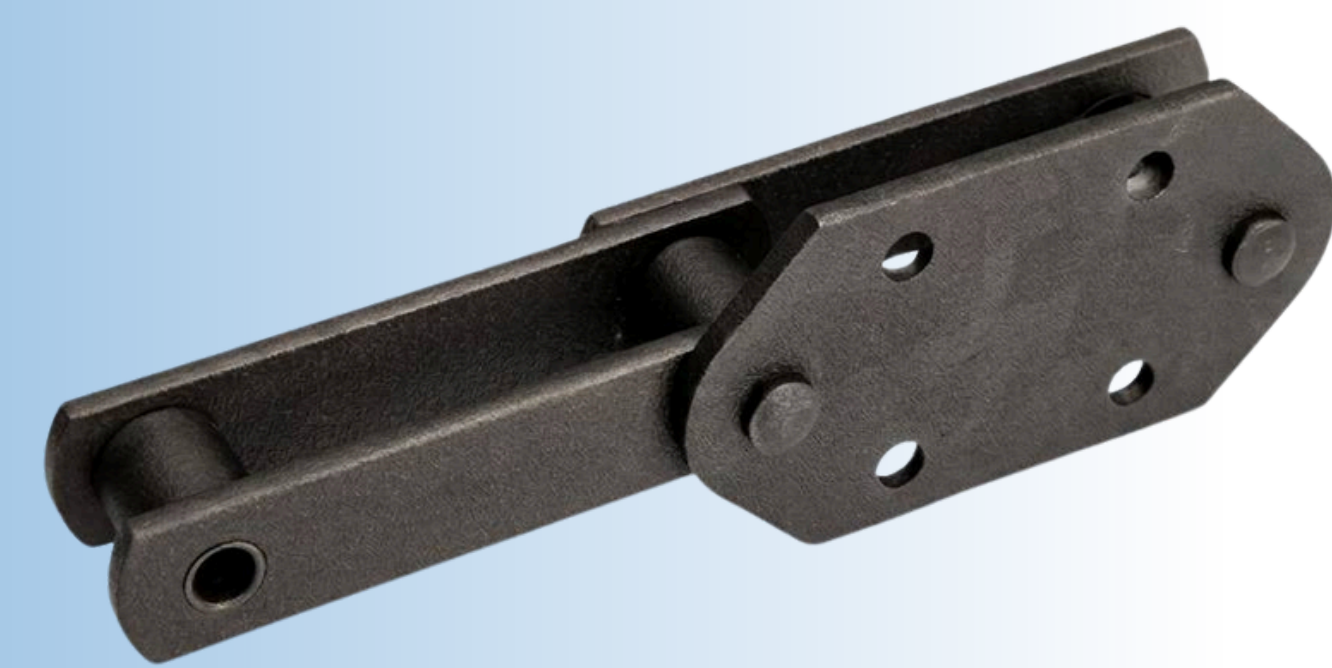


Qty	Part No.	Part Name	Qty	Material	Dimensions (mm)	Total Weight (kg)	Remarks
5	GB/T 91	Cotter 4x20	1				zinc plated
4	WH78-1	Conn. Pin	1	SCr440	75.52		
3	WH78-2	Pin	22	SCr440	72.82	1602	
2	WH78-SZ(φ12.7)-21L-1	Attachment Welded Link	2		405	840	
1	WH78-1	Welded Link	21		319.65	6712.7	

Qty	Part No.	Part Name	Qty	Material	Dimensions (mm)	Total Weight (kg)	Remarks
9	SSN300-UK-4	Bush	3.33	SCM420			
8	SSN300-UK-3	Roller	3.33	SCr420			
7	09063-1	Lock-pin	3.33	S10C			
6	GB 97.1	Washer 56X31X4	3.33				
5	SSN300-UK-4	Inner Plate II	1.67	SCr440/SS34			
4	SSN300-UK-3	Outer Plate with Flat Hole	1.67	SCr440/SS34			
3	SSN300-UK-2	Inner Plate I	1.67	SCr440/SS34			
2	SSN300-UK-1	Outer Plate with Round Hole	1.67	SCr440/SS34			
1	SSN300-UK-1	Pin	3.33	SCM440			

Scapper Chains

Chain Pitch 300 mm.

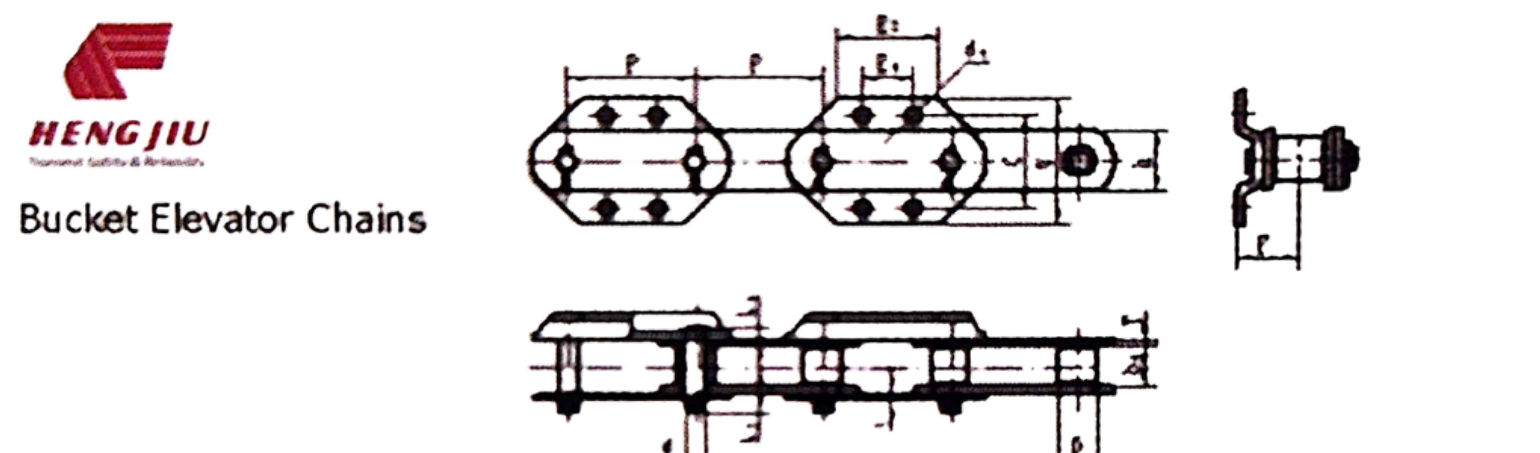
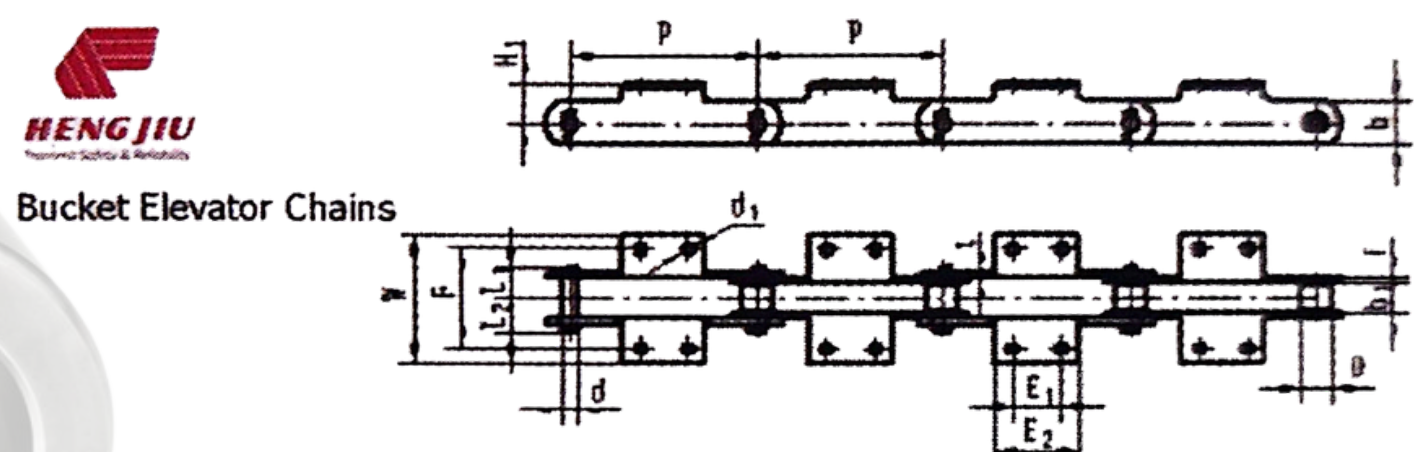


Chain No.	P mm	b1(min) mm	D(max) mm	Pitch				Qmin kN	q kg/m	
				d	L1	L2	h			
NSE300	100	57	48.5	22.23	54.4	62.4	75	10	540	30.1
NSE300A	100	57	48.5	22.23	54.4	62.4	75	10	540	30.34
NSE300B	100	57	47.5	22.23	54.4	62.4	75	10	540	30

Chain No.	P mm	b1(min) mm	D(max) mm	Pitch				Qmin kN	q kg/m	
				d	L1	L2	h			
0712	250	57.4	50.8	27	56	60	82	8/10	700	20.96
NE150	200	57	48.5	22.23	62.25	62.25	75	10	540	21.59
NE300	250	76	90	35	89	89	100	16	1000	53.21

Q ~ kN = Ultimate tensile strength

Q ~ kN = Ultimate tensile strength



Chain No.	P mm	b1(min) mm	D(max) mm	Pitch				Qmin kN	q kg/m	
				d	L1	L2	h			
M224T-S-250-BK	250	43	42	21	44.4	50.9	60	8	224	15.35
M315T-S-315-BK	315	46	50	25	51.1	58.9	70	10	315	22.5

Chain No.	P mm	b1(min) mm	D(max) mm	Pitch				Qmin kN	q kg/m	
				d	L1	L2	h			
M112*100TA	100	32	30	15	34	37	40	6	112	5.79
M112*150TA	150	32	30	15	34	37	40	6	112	7.39
M112*150TB	150	30	29	15	32.8	35.3	40	6	200	7.57
SSN150-HH	150	54.5	50	25	54.6	64.4	72	9.8	460	24.43

Q ~ kN = Ultimate tensile strength

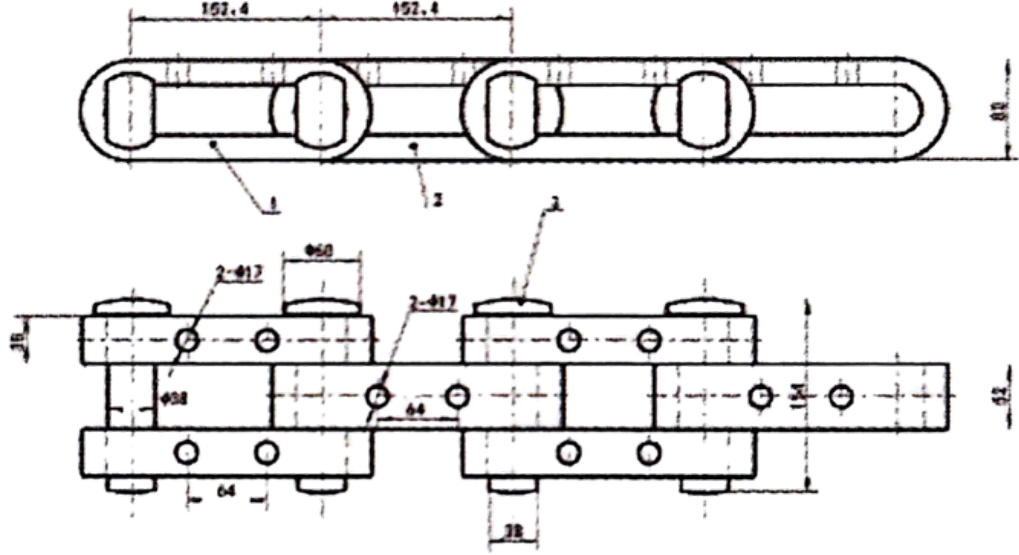
Q ~ kN = Ultimate tensile strength

Sugar Industry



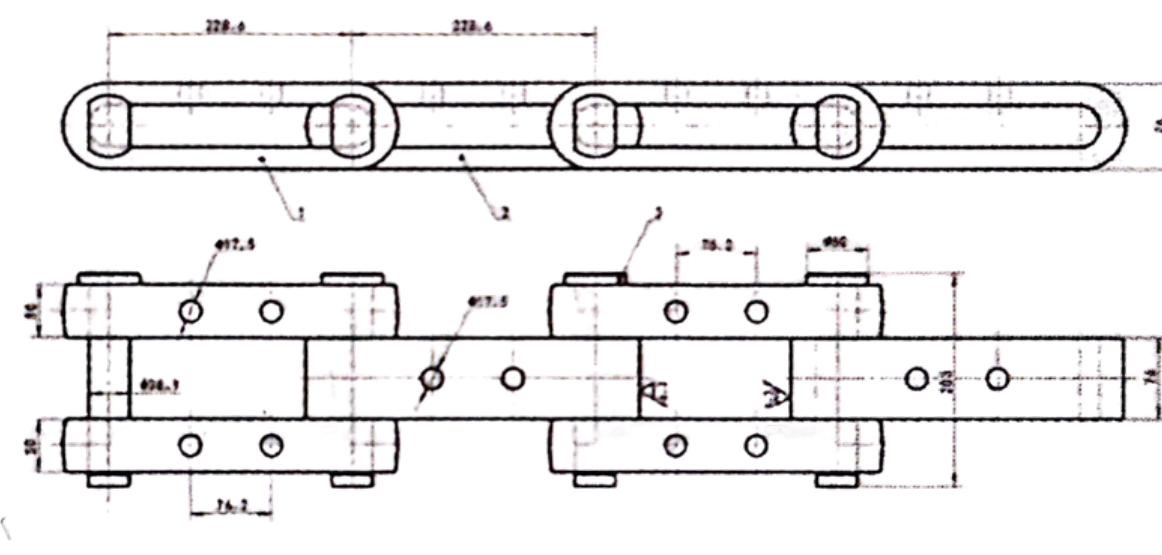
มีความเชี่ยวชาญในอุตสาหกรรมน้ำตาลมากกว่า 10 ปี โดยเน้นเรื่องคุณภาพและการรับประกัน โดยโรงงานผู้ผลิตมีกรรมวิธีการผลิต การชุบแข็ง และแรงดึงที่สูง ได้มาตรฐาน

Cane Carrier Chains



3	P6-3	Pin	6.56	SCM 440	1623	10649		
2	P6A-2	Inner Link	3.28	SCM 440	4040.9	13254.2		
1	P6A-1	Outer Link	6.56	SCM 440	2933.8	19245.7		
Part No.	Part Name	Qty.	Material	Unit Weight (kg)	Total Weight (kg)	Remarks		

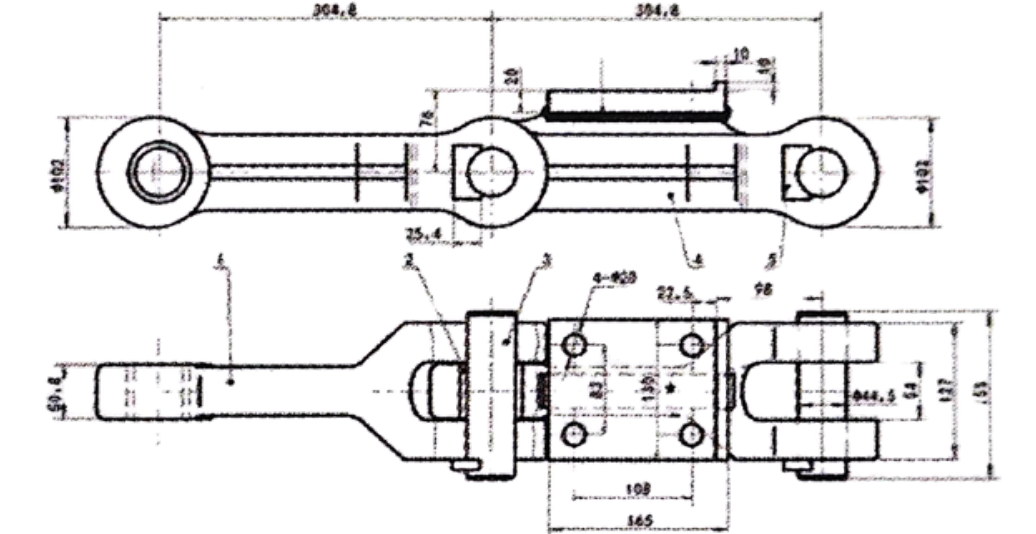
O-Chain Pitch 6"



3	P9B-3	Pin	4.38	SCM 440	1943.2	8511.2		
2	P9B-2	Inner Link	2.19	SCM 440	6780	14848		
1	P9B-1	Outer Link	4.38	SCM 440	4430.4	19405		
Part No.	Part Name	Qty.	Material	Unit Weight (kg)	Total Weight (kg)	Remarks		

O-Chain Pitch 9"

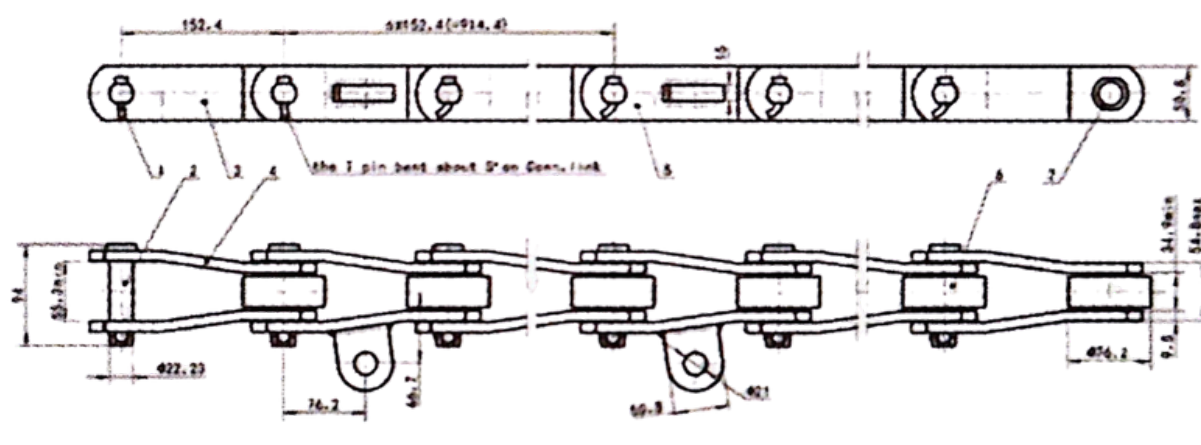
Intermediate Carrier Chains



5	MPC304.8-3	Lock Plate	2	S45C				
4	MPC304.8-1	Att.Link with welded Top Plate	1	SCr440/SCr440				
3	MPC304.8-2	Pin	2	SCr440				
2	SCA304.8-2	Bush	2	SUS 420 J1				
1	MPC304.8-1	Plain Link	1	SCr440				
Part No.	Part Name	Qty.	Material	Unit Weight (kg)	Total Weight (kg)	Remarks		

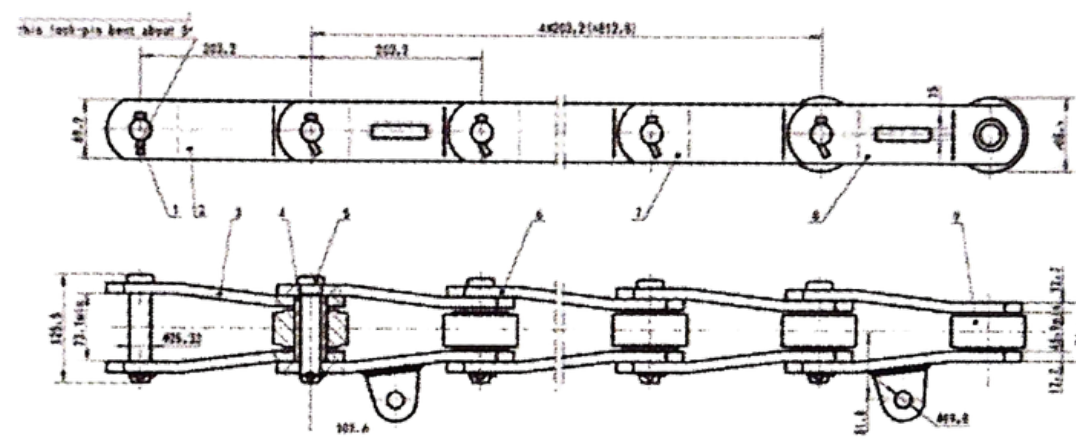
Fork Chain Pitch 12"

Bagasses Carrier Chains



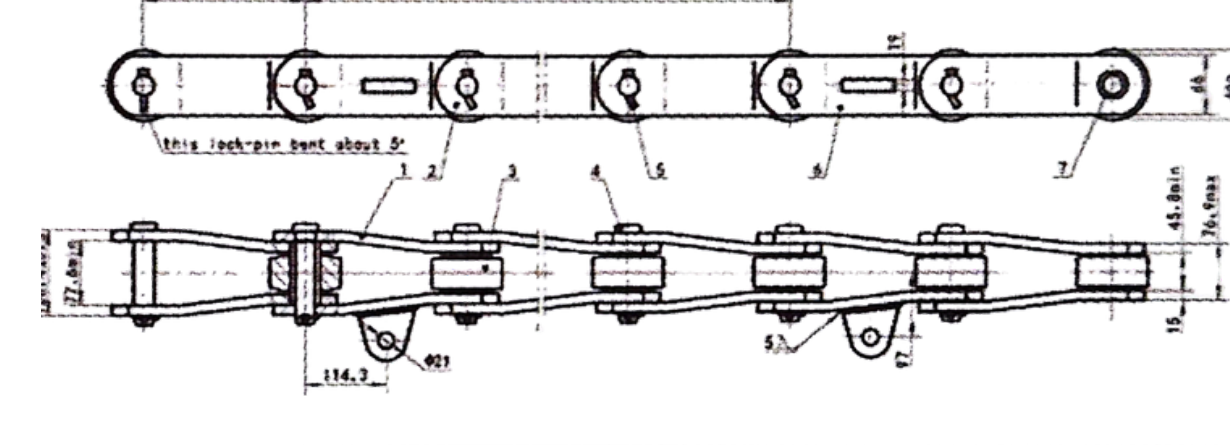
7	MP2184BS-AS2-SP-6	Bush	6.56	SUS 420 J1				
6	MP2184BS-AS2-SP-5	Roller	6.56	SCr420				
5	MP2184BS-AS2-SP-4	Attachment Plate	1.09					
4	MP2184BS-AS2-SP-3	Side Plate B	6.56	SCr440				
3	MP2184BS-AS2-SP-2	Side Plate A	5.47	SCr440				
2	MP2184BS-AS2-SP-1	Pin	6.56	SCr440				
1	MP2184BS-AS2-SP-1	T Lock-Pin	6.56	S10C				
Part No.	Part Name	Qty.	Material	Unit Weight (kg)	Total Weight (kg)	Remarks		

2184 Pitch 6"



9	SP1844-P85-AS2-AP-7	Roller	4.92	SCr420	1591.25	7779.5		
8	SP1844-P85-AS2-AP-1	Attachment Plate	1.23		2367.98	2543.6		
7	SP1844-P85-AS2-AP-6	Plate A	3.69	SCr440	1727.85	6375.8		
6	SP1844-P85-AS2-AP-5	Plate B	4.92	SCr440	1725.87	8491.2		
5	SP1844-P85-AS2-AP-4	Pin	4.92	SUS420J1	507.8	2498.4		
4	SP1844-P85-AS2-AP-3	Bush	4.92	SUS420J1	376.81	1853.9		
3	SP1844-P85-AS2-AP-2	Conn. Plate B	1/pc	SCr440	1765.84			
2	SP1844-P85-AS2-AP-1	Conn. Plate A	1/pc	SCr440	1765.84			
1	NS450-1	Lock-pin	4.92	S10C	43.44	213.72		
Part No.	Part Name	Qty.	Material	Unit Weight (kg)	Total Weight (kg)	Remarks		

SS800 Pitch 8"

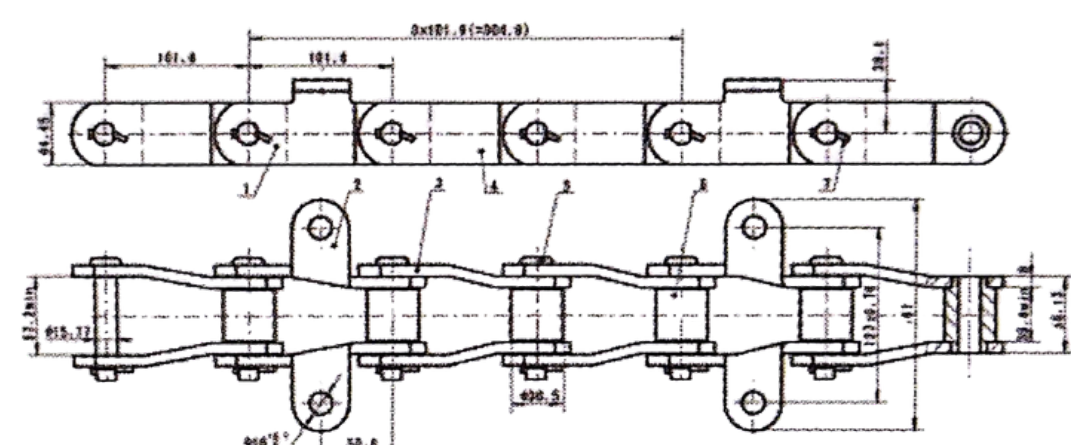


7	MP22840-AS2-SP-5	Bush	4.37	SUS431				
6	MP22840-AS2-SP-1	Attachment Plate	0.87					
5	NS450-2	Pin-Lock	4.37	S10C	43.44	189.8		
4	MP22840-AS2-SP-4	Pin	4.37	SUS431				
3	MP22840-AS2-SP-3	Roller	4.37	SCr420				
2	MP22840-AS2-SP-2	Flat Hole Plate	3.5	SCr440				
1	MP22840-AS2-SP-1	Round Hole Plate	4.37	SCr440				
Part No.	Part Name	Qty.	Material	Unit Weight (kg)	Total Weight (kg)	Remarks		

SS22840 Pitch 9"

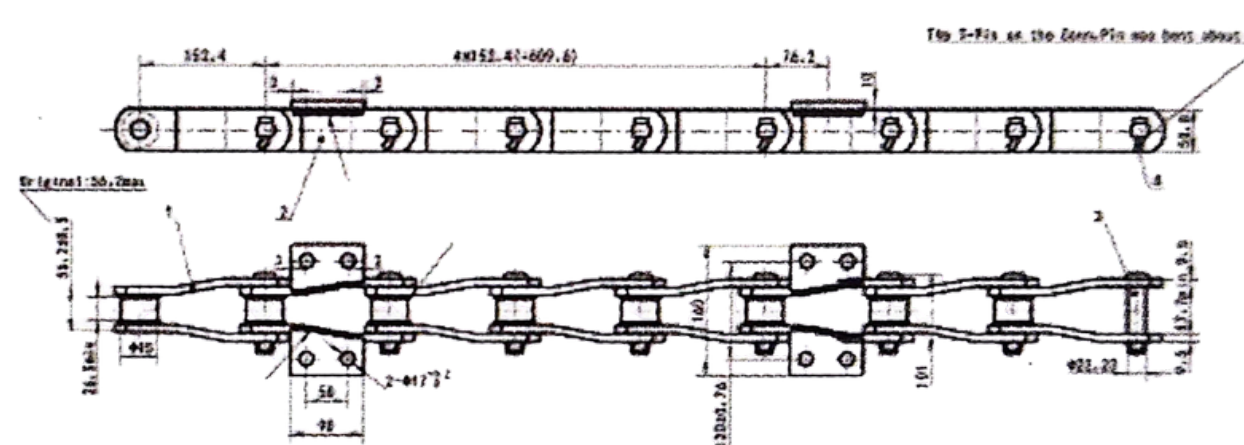


Bucket Chains



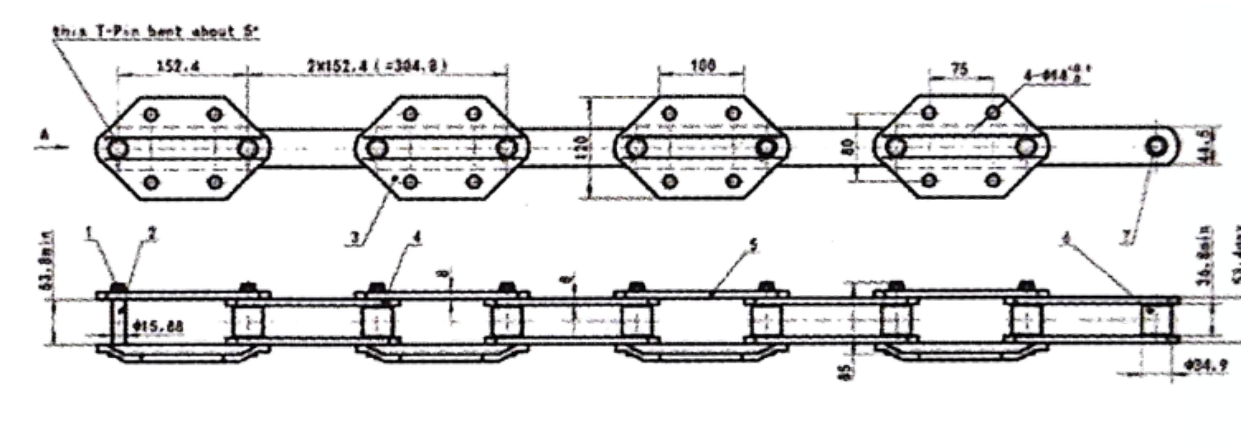
7	SR-188-1	Pin Lock	9.84	S10C	2.604	25.8		
6	BS094-BK1-4P-6	Bush	9.84	SCr420	298.5	2917.6		
5	BS094-BK1-4P-5	Pin	9.84	SCr440	158	1535		
4	BS094-BK1-4P-4	Cranked Slider with Flat Hole	6.56	SCr440	350	2298		
3	BS094-BK1-4P-3	Cranked Slider with Round Hole	6.56	SCr440	349	2283.45		
2	BS094-BK1-3P-2	Cranked Att. Slider with Round Hole	3.28	SCr440	500	1640		
1	BS094-BK1-3P-1	Cranked Att. Slider with Flat Hole	3.28	SCr440	500	1640		
Part No.	Part Name	Qty.	Material	Unit Weight (kg)	Total Weight (kg)	Remarks		

Bucket Chain Pitch 4"



4	VC2184-A42-5P-1	T-Pin	6.56	S10C				
3	WH120-BK2-4P-1	Conn. Pin	6.56	SCr440				
2	WH120-BK2-4P-2	Attachment Welded Link	1.64					
1	WH120-BK2-4P-1	Welded Link	4.92					
Part No.	Part Name	Qty.	Material	Unit Weight (kg)	Total Weight (kg)	Remarks		

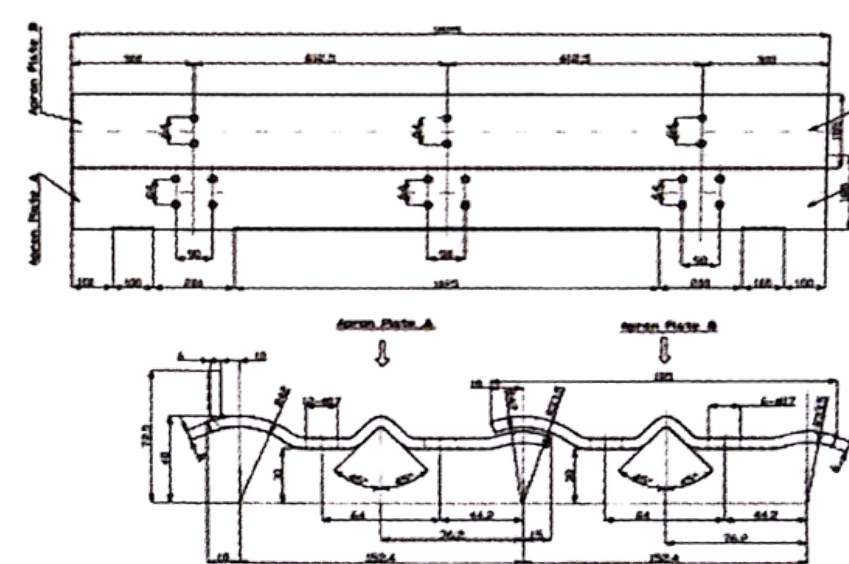
Bucket Chain Pitch 6"



7	MP6205S-2P-6	Bush	6.56	SCr420	76.08	499.1		
6	MP6205S-2P-5	Roller	6.56	SCr420	159	1043		
5	MP6205S-2P-4	Outer Plate	3.28	SCr440	521.56	1711.2		
4	MP6205S-2P-3	Inner Plate	6.56	SCr440	498.06	3267.3		
3	MP6205S-2P-2	Round Hole Outer Mt. Plate	3.28	SCr440	1300	4265.1		
2	MP6205S-2P-1	Pin	6.56	SCM440	136.68	896.62		
1	C1598-1	T-Pin	6.56	S10C	5.097	33.44		
Part No.	Part Name	Qty.	Material	Unit Weight (kg)	Total Weight (kg)	Remarks		

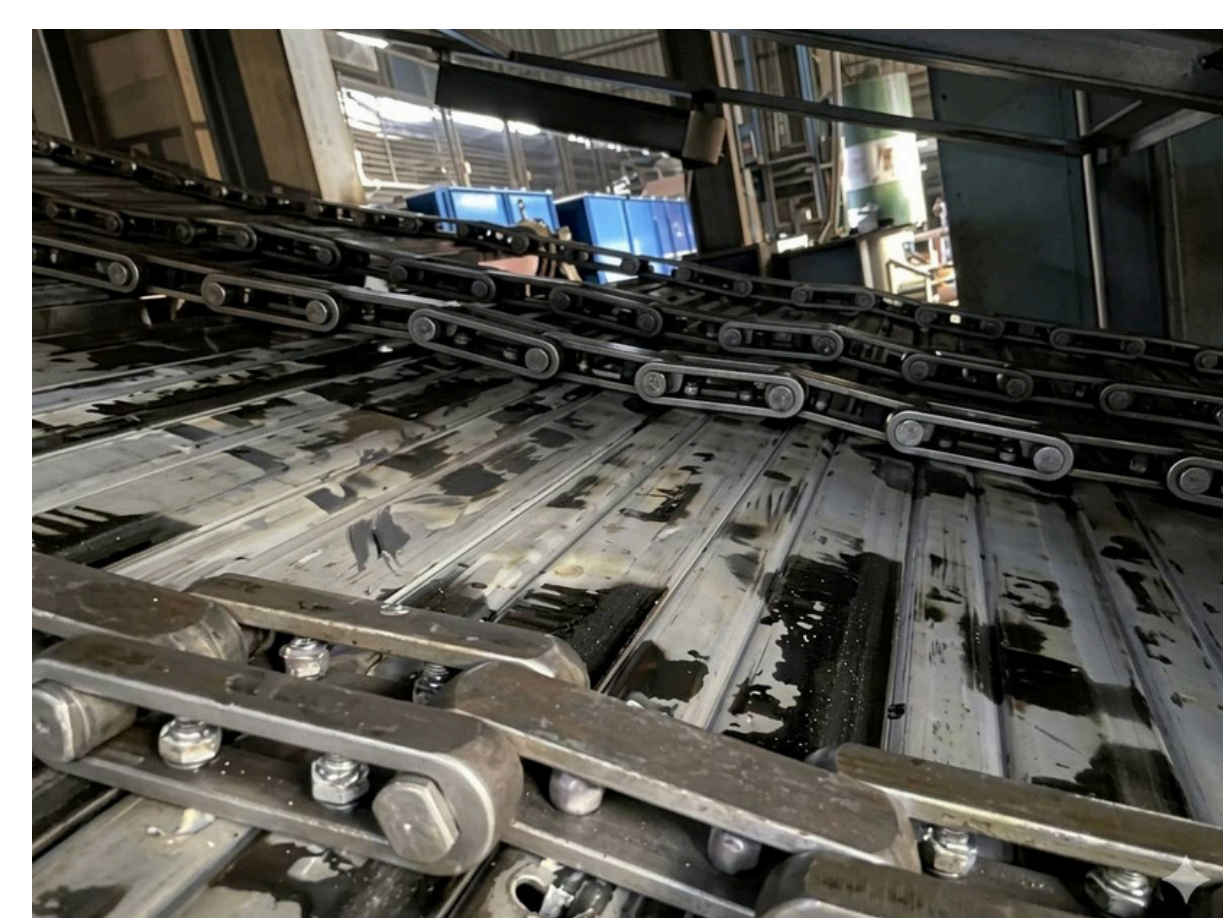
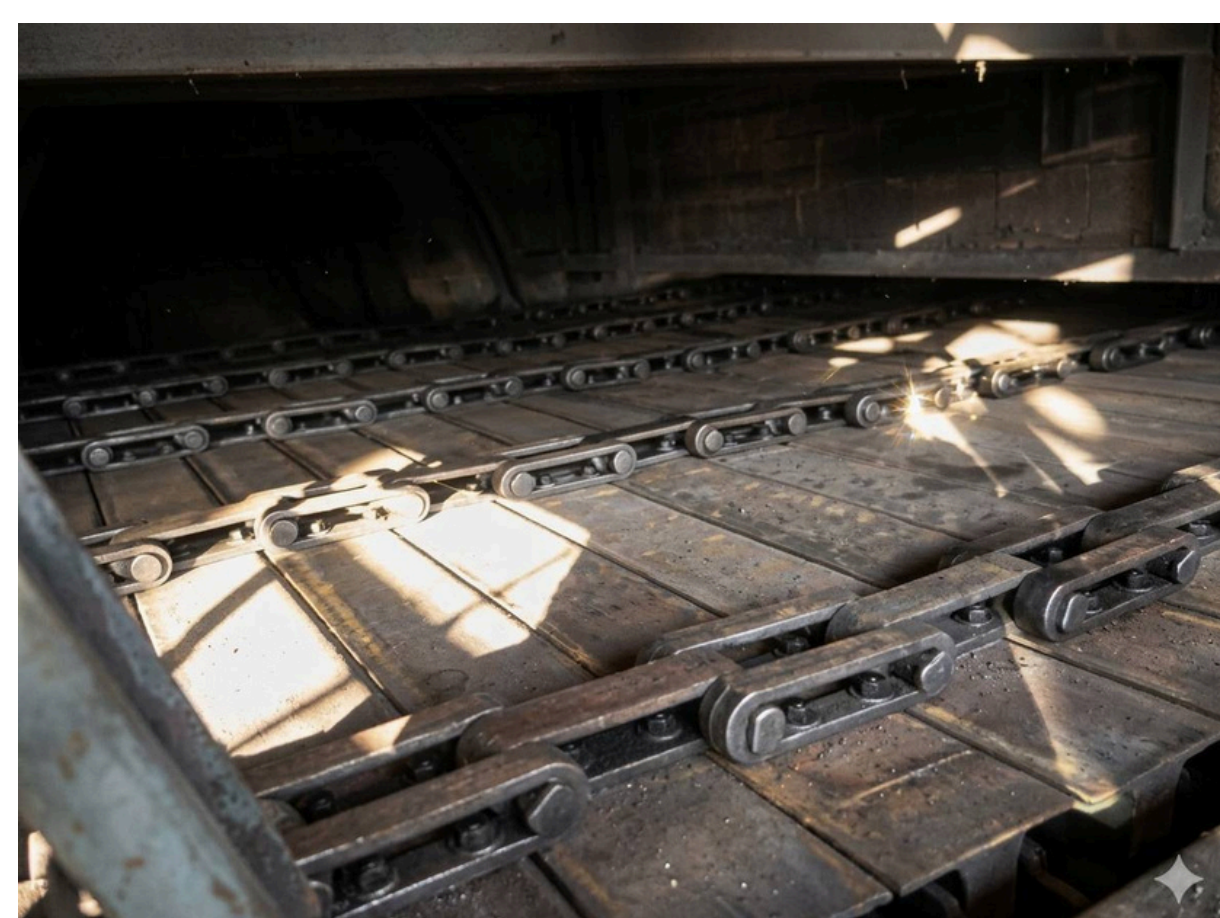
Bucket Chain Pitch 6"

Slat Metal Sheet



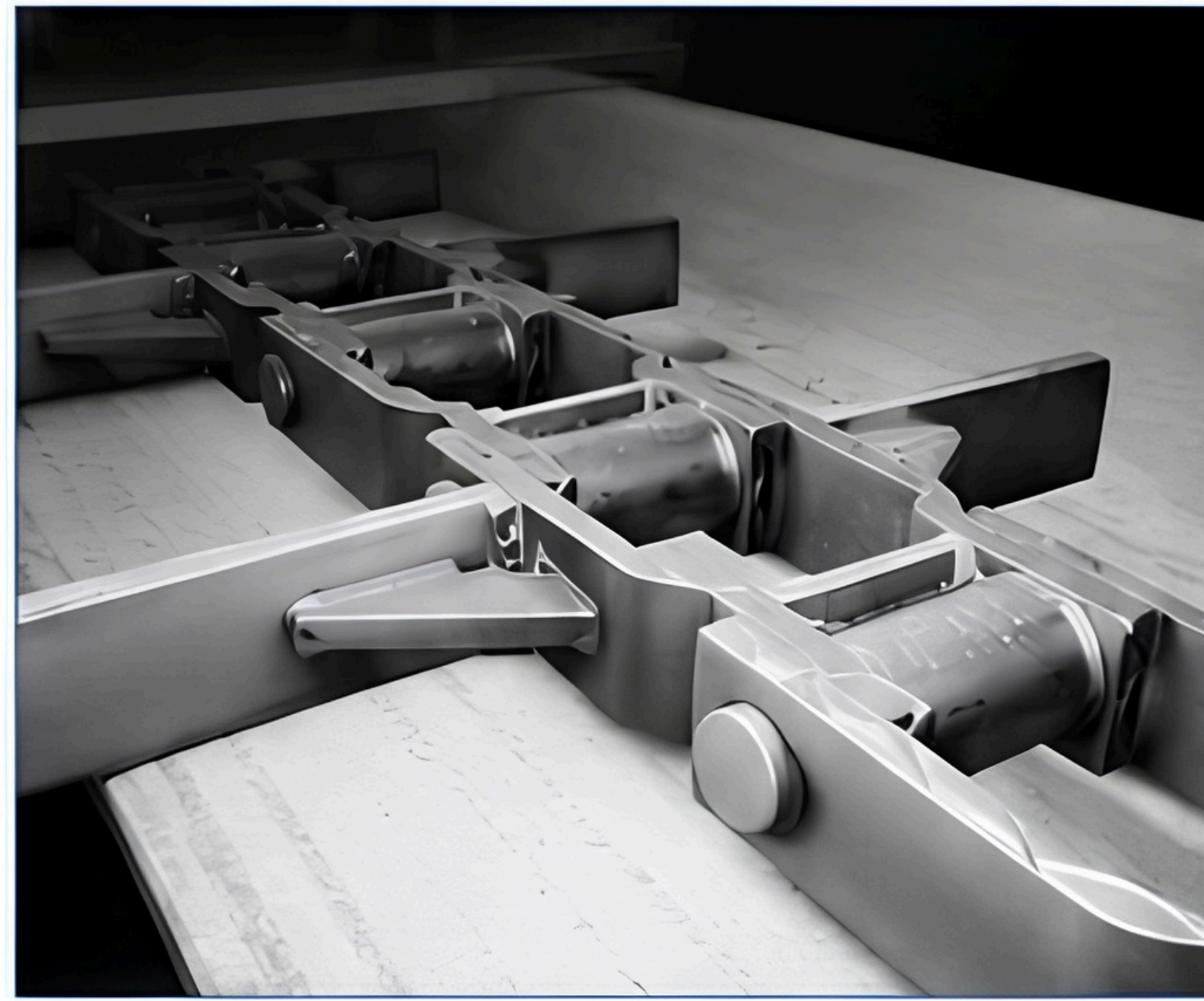
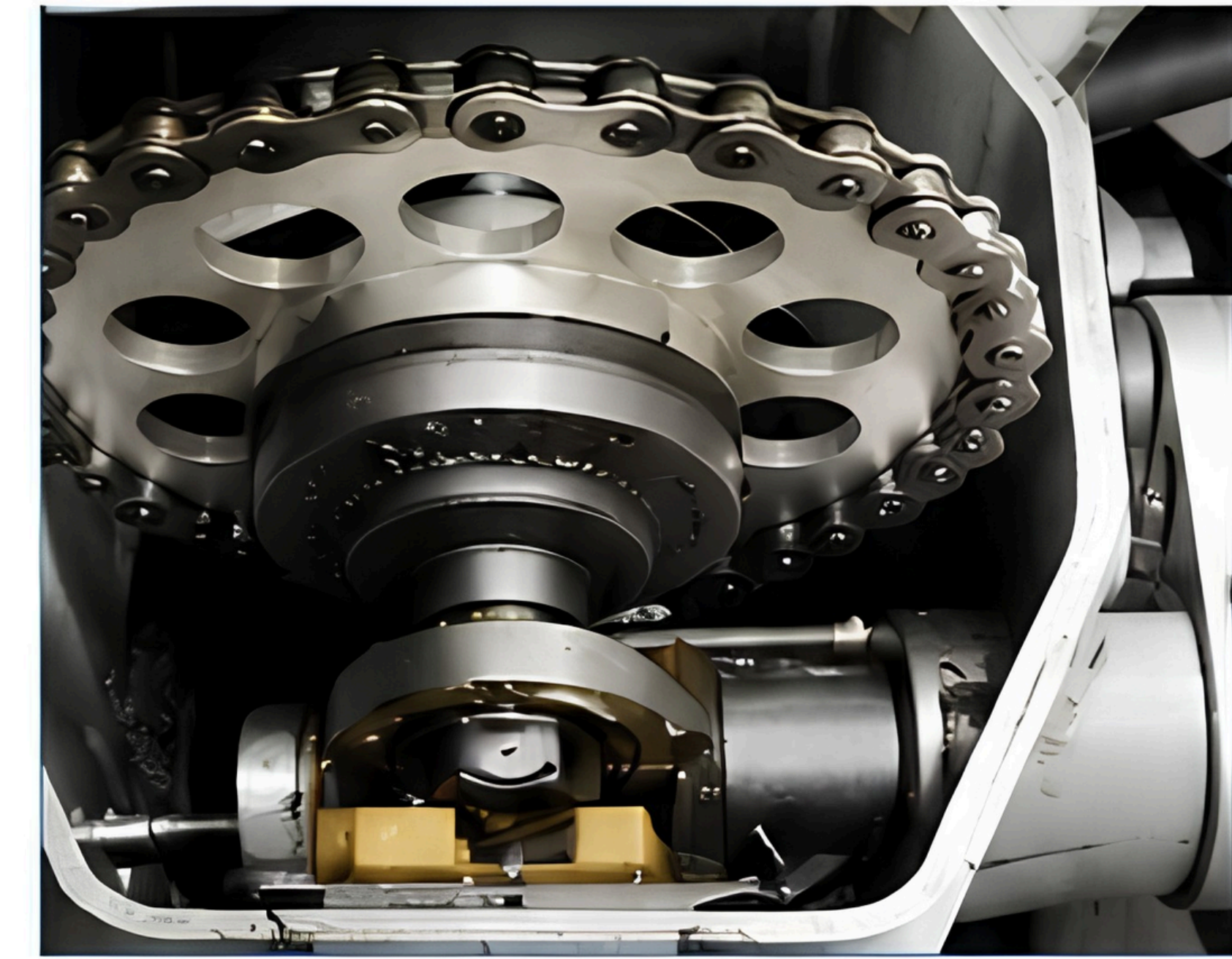
2	Apron Plate A 185x1,825mm	Material	SS 41		
1	Apron Plate B 185x1,825mm	Material	SS 41		

แผ่นสลาต : Mat.SS400



MAINTENANCE AND SERVICE

บริษัทฯมีทีมงานผู้เชี่ยวชาญพร้อมให้บริการงานติดตั้ง ออกแบบ แก้ไข ด้ดแปลง
ที่มีความรู้ความสามารถและ ประสบการณ์



MOTION YOUR PERFORMANCE

บริษัท โมชันพลัส คอร์ปอเรชั่น จำกัด MOTION PLUS CORPORATION CO., LTD.

สำนักงาน (Head Office)

199/29 Soi Chuaplerng (Amorn),
Nanglinchee Road, Chongnonsee,
Yanawa, Bangkok 10120, THAILAND.

199/29 ซอยเชื้อเพลิง (อมร)
ถนนนางลิ้นจี่ ชองนนท์
ยานนาวา กรุงเทพฯ 10120

Tel : + 662-286-5656 (Running)
Fax : + 662-286-5945, +662-286-5765
Email : contact@motionpluscorp.com
Website : www.motionpluscorp.com

โกดังที่อู่แก้ว (Work Shop - Kingkaew)

60/47 Soi Kingkaew 52, Kingkaew Road,
Bangna-Trad Km. 12, Rachatewa,
Bangklee, Bangkok 10540, THAILAND.

60/47 ซอย กิ่งแก้ว 52 ถนน กิ่งแก้ว
บางนาตราด กม. 12 ตำบล ราชเทวะ
เขต บางพลี กทม. 10540

ผู้แทนจำหน่ายโซ่ส่งกำลัง โซ่ลำเลียง เฟืองโซ่ มู่เลย์ ทัลบลูกปืน สายพานอุตสาหกรรม
ระบบหล่อสั่นแกรน รอกไฟฟ้า งานรับเหมา ติดตั้งระบบลำเลียง

Authorized Distributor & Assembler: Conveyor & Transmission Chains, Sprockets, Pulleys, Bearings, Belts, Lubrication Systems, Electrical Hoist & Crane, Turned-Key Fabrication Conveyor Installation.